

6.2 ใบเสร็จค่าบำบัดน้ำเสีย ประจำปี 2566

ที่ ปช 52108/ว.12/66



สำนักงานเทศบาลเมืองหัวหิน

114 ถ.เพชรเกษม อ.หัวหิน

จ.ประจวบฯ 77110

2 มกราคม 2567

เรื่อง แจ้งหนี้ค่าธรรมเนียมบำบัดน้ำเสีย (Fees invoice Wastewater) (การจัดการน้ำเสีย)

เรียน ผู้จัดการบริษัท เอรಾವัน สีโอป อินน์ จำกัด เลขที่ผู้ใช้น้ำ 556 เขต 18

ด้วยกองช่างสุขาภิบาลได้ประเมินค่าธรรมเนียมบำบัดน้ำเสียจากอาคารของท่านซึ่งตั้งอยู่ที่ 6/4

ถ.ดำรงราช ต.หัวหิน อ.หัวหิน จ.ประจวบฯ 77110 ประจำเดือนธันวาคม พ.ศ.2566 ดังนี้

ประเภทธุรกิจ/ แหล่งกำเนิดมลพิษ	จำนวนหน่วย น้ำประปาที่ใช้	จำนวนหน่วยน้ำประปา ที่คิดค่าธรรมเนียม	อัตราค่าธรรมเนียมฯ (บาท/ลบ.ม.)	จำนวนเงิน (บาท)	จำนวนเงินที่ต้อง ชำระค่าธรรมเนียมฯ	หมายเหตุ
ประเภท	(ลบ.ม.)	(ลบ.ม.) 80%	ปี 2566		(บาท)	
ประเภท (3)	736.00	588.80	5.75	3,386	3,386	เดือนธันวาคม
(สามพันสามร้อยแปดสิบหกบาทถ้วน)					3,386	

โปรดนำเงินไปชำระ ณ สำนักงานกองช่างสุขาภิบาล (โรงบำบัดน้ำเสีย) ถนนแนบเคหาสน์ ภายใน 7 วัน นับตั้งแต่วันถัดจากวันที่ได้รับใบแจ้งการประเมิน ถ้าไม่ชำระภายในกำหนดหรือค้างชำระเกิน 3 เดือน จะต้องเสียเงินค่าปรับ จำนวน 4 เท่า ของอัตราค่าธรรมเนียมบำบัดน้ำเสีย ตามพระราชบัญญัติส่งเสริมและรักษาคุณภาพสิ่งแวดล้อมแห่งชาติ พ.ศ. 2535 มาตรา 90 ประกอบเทศบัญญัติเทศบาลเมืองหัวหิน เรื่อง การควบคุมและการจัดเก็บค่าธรรมเนียมบำบัดน้ำเสีย พ.ศ. 2556 ข้อ 20 :Pay fees wastewater at wastewater treatment office on Naebkhehars Rd. Tel.032-513914

จึงเรียนมาเพื่อโปรดทราบ

กองช่างสุขาภิบาล
งานบำบัดน้ำเสีย
ถนนแนบเคหาสน์
โทร. 032 - 513914
Fax. 0 32 - 512636



***หมายเหตุ กรณีชำระเป็นเช็ค สั่งจ่ายในนาม "เทศบาลเมืองหัวหิน"

หากท่านได้ทำการชำระเป็นที่เรียบร้อยแล้วขออภัยมา ณ โอกาสนี้

6.3 เอกสารสรุปการก่อบำบัด ประจำปี 2566

เล่มที่.....

ใบเสร็จรับเงิน

เลขที่ 1408

สัมฤทธิ์ เทศทอง

เลขที่ 318/71 หมู่ที่ 7 ตำบลหินเหล็กไฟ อำเภอหัวหิน จังหวัดประจวบคีรีขันธ์

☎ 081-9113305 , 089-2476265 , 081-3780129

รับสูบน้ำเสียบ และสิ่งปฏิกูล (สูบล้อม) เรียงใช้ได้ตลอดเวลา

นาม.....ที่อยู่.....

วันที่ 8 เดือน ธันวาคม พ.ศ. 2566

คิดเป็นเที่ยว เทียวละ 1,300 บาท

จำนวนรถ 4 รถ

จำนวนบ่อ - บ่อละ - บาท

จำนวน.....บาท

พัน สี่ร้อย บาท

ผู้จ่ายเงิน.....

6.4 ใບເສື້ອເກີບຂຍະສູນຝອຍປະຈຳປີ 2566



ใบเสร็จรับเงิน

เลขที่ RCPT-23250/66

วันที่ 11 สิงหาคม 2566

เทศบาลเมืองหัวหิน

ได้รับเงินจาก โรงแรม ฮีป อินน์ หัวหิน

ลำดับ	รายการ	รหัสบัญชี	จำนวนเงิน (บาท)	หมายเหตุ
	ที่อยู่ 6/4 ถ.ตำราราช ม.- ซ.- ถ.- ต.หัวหิน อ. .หัวหิน จ.ประจวบคีรีขันธ์			
1	ค่าธรรมเนียมเก็บและขนมูลฝอย	4401030106.001	790.00	ประจำเดือน กรกฎาคม 2566
รวมเงิน			790.00	
ตัวอักษร (เจ็ดร้อยเก้าสิบบาทถ้วน)				

ไว้เป็นการถูกต้องแล้ว





ใบเสร็จรับเงิน

เลขที่ RCPT-23252/66

วันที่ 11 สิงหาคม 2566

เทศบาลเมืองหัวหิน

ได้รับเงินจาก โรงแรม ฮีป อินน์ หัวหิน

ลำดับ	รายการ	รหัสบัญชี	จำนวนเงิน (บาท)	หมายเหตุ
	ที่อยู่ 6/4 ถ.ตำราราช ม.- ซ.- ถ.- ต.หัวหิน อ. .หัวหิน จ.ประจวบคีรีขันธ์			
1	ค่าธรรมเนียมเก็บและขนมูลฝอย	4401030106.001	790.00	ประจำเดือน สิงหาคม 2566
รวมเงิน			790.00	

ตัวอักษร (เจ็ดร้อยเก้าสิบบาทถ้วน)

ไว้เป็นการถูกต้องแล้ว



ใบเสร็จรับเงิน

เลขที่ RCPT-23250/66

วันที่ 11 สิงหาคม 2566

เทศบาลเมืองหัวหิน

ได้รับเงินจาก โรงแรม ฮิลล์ อินน์ หัวหิน

ลำดับ	รายการ	รหัสบัญชี	จำนวนเงิน (บาท)	หมายเหตุ
	ที่อยู่ 6/4 ถ.ตำราพระราช ม.- ซ.- ถ.- ต.หัวหิน อ. .หัวหิน จ.ประจวบคีรีขันธ์			
1	ค่าธรรมเนียมเก็บและขนมูลฝอย	4401030106.001	790.00	ประจำเดือน กรกฎาคม 2566
รวมเงิน			790.00	

ตัวอักษร (เจ็ดร้อยเก้าสิบบาทถ้วน)

ไว้เป็นการถูกต้องแล้ว



ใบเสร็จรับเงิน

เลขที่ RCPT-04262/67

วันที่ 30 พฤศจิกายน 2566

เทศบาลเมืองหัวหิน

ได้รับเงินจาก โรงแรม ซีอีพี อินน์ หัวหิน

ลำดับ	รายการ	รหัสบัญชี	จำนวนเงิน (บาท)	หมายเหตุ
	ที่อยู่ 6/4 ถ.ดำรงราช ม.- ช.- ถ.- ต.หัวหิน อ. .หัวหิน จ.ประจวบคีรีขันธ์			
1	ค่าธรรมเนียมเก็บและขนมูลฝอย	4401030106.001	790.00	ประจำเดือน กันยายน 2566
รวมเงิน			790.00	

ตัวอักษร (เจ็ดร้อยเก้าสิบบาทถ้วน)

ไว้เป็นการถูกต้องแล้ว





ใบเสร็จรับเงิน

เลขที่ RCPT-04263/67

วันที่ 30 พฤศจิกายน 2566

เทศบาลเมืองหัวหิน

ได้รับเงินจาก โรงแรม ฮีป อินน์ หัวหิน

ลำดับ	รายการ	รหัสบัญชี	จำนวนเงิน (บาท)	หมายเหตุ
	ที่อยู่ 6/4 ถ.ดำรงราช ม.- ช.- ถ.- ต.หัวหิน อ. .หัวหิน จ.ประจวบคีรีขันธ์			
1	ค่าธรรมเนียมเก็บและขนมูลฝอย	4401030106.001	790.00	ประจำเดือน ตุลาคม 2566
รวมเงิน			790.00	

ตัวอักษร (เจ็ดร้อยเก้าสิบบาทถ้วน)

ไว้เป็นการถูกต้องแล้ว





ใบเสร็จรับเงิน

เลขที่ RCPT-04264/67

วันที่ 30 พฤศจิกายน 2566

เทศบาลเมืองหัวหิน

ได้รับเงินจาก โรงแรม ฮีป อินน์ หัวหิน

ลำดับ	รายการ	รหัสบัญชี	จำนวนเงิน (บาท)	หมายเหตุ
	ที่อยู่ 6/4 ถ.ดำรงราช ม.- ข.- ถ.- ต.หัวหิน อ. .หัวหิน จ.ประจวบคีรีขันธ์			
1	ค่าธรรมเนียมเก็บและขนมูลฝอย	4401030106.001	790.00	ประจำเดือน พฤศจิกายน 2566
รวมเงิน			790.00	

ตัวอักษร (เจ็ดร้อยเก้าสิบบาทถ้วน)

ไว้เป็นการถูกต้องแล้ว





ใบเสร็จรับเงิน

เลขที่ RCPT-06400/67

วันที่ 25 ธันวาคม 2566

เทศบาลเมืองหัวหิน

ได้รับเงินจาก โรงแรมฮิลล์ อินน์ หัวหิน

ลำดับ	รายการ	รหัสบัญชี	จำนวนเงิน (บาท)	หมายเหตุ
	ที่อยู่ 6/4 ถ.ดำรงราช ม.- ช.- ถ.- ต.หัวหิน อ. .หัวหิน จ.ประจวบคีรีขันธ์			
1	ค่าธรรมเนียมเก็บและขนมูลฝอย	4401030106.001	790.00	ประจำเดือน ธันวาคม 2566

รวมเงิน

ตัวอักษร (เจ็ดร้อยเก้าสิบบาทถ้วน)

ไว้เป็นการถูกต้องแล้ว

6.5 บันทึกการใช้ไฟ

Daily record energy consumption

Morning

Jul-23



Hop Inn

ตัวคูณมิเตอร์ 400.00

วันที่	มิเตอร์ไฟฟ้า						มิเตอร์น้ำ	น้ำที่ใช้ ต่อวัน	อุณหภูมิ ภายนอก	Gas LPG	จำนวนห้อง เข้าพัก
	Kwh (Unit)			Kw (Demand)							
	A	B	C	A	B	C					
บันทึกก่อนหน้า	795.71	240.88	285.44	0.197	0.165	0.185	44039	25	30		68
1	797.76	241.57	285.66	0.000	0.000	0.139	44064	26	32		76
2	799.84	241.57	285.66	0.000	0.000	0.139	44090	26	29		51
3	801.48	241.73	286.32	0.099	0.096	0.139	44116	19	30		77
4	803.80	242.01	286.45	0.148	0.155	0.139	44135	22	28		73
5	805.41	243.57	287.91	0.148	0.155	0.139	44157	17	28		68
6	807.07	244.31	289.33	0.148	0.155	0.139	44174	19	31		75
7	809.09	245.12	290.52	0.148	0.155	0.139	44193	19	30		71
8	811.23	245.87	290.77	0.148	0.155	0.139	44212	26	32		78
9	813.44	245.87	290.77	0.148	0.155	0.139	44238	24	31		47
10	814.81	245.99	291.34	0.148	0.155	0.139	44262	17	30		55
11	816.55	246.57	292.41	0.148	0.155	0.139	44279	17	30		73
12	818.41	247.87	293.52	0.148	0.155	0.139	44295	16	31		74
13	820.32	248.50	294.34	0.148	0.155	0.139	44313	18	29		72
14	822.23	249.34	295.41	0.148	0.155	0.139	44335	22	30		66
15	824.21	250.06	295.64	0.148	0.155	0.139	44355	20	34		74
16	826.45	250.06	295.64	0.148	0.155	0.147	44375	20	30		64
17	828.40	250.21	296.51	0.148	0.155	0.147	44399	24	29		70
18	830.58	250.87	297.48	0.148	0.155	0.147	44421	22	30		75
19	831.32	251.91	298.17	0.148	0.155	0.147	44445	24	29		73
20	833.94	252.61	299.65	0.148	0.155	0.147	44465	20	32		77
21	835.64	253.37	300.59	0.148	0.155	0.147	44487	22	28		71
22	837.40	254.00	300.80	0.148	0.155	0.147	44511	24	31		76
23	839.20	254.00	300.80	0.148	0.155	0.147	44536	25	32		73
24	840.71	254.10	301.53	0.148	0.155	0.147	44559	23	30		74
25	842.50	254.83	302.59	0.148	0.155	0.147	44583	24	31		67
26	844.64	255.01	302.97	0.148	0.155	0.147	44605	22	30		73
27	846.71	256.47	303.06	0.148	0.155	0.147	44629	24	28		73
28	848.73	257.37	305.05	0.148	0.155	0.147	44647	18	29		76
29	851.07	257.37	305.05	0.148	0.155	0.150	44677	30	28		75
30	853.58	257.37	305.05	0.148	0.155	0.154	44707	30	28		78
31	855.86	257.55	306.02	0.148	0.155	0.154	44732	25	30		76

Check By MR.Rapin S. E/N .

Jul-23		Ft Rate -0.3723 THB/Kwh				Water Rate #REF! THB/M³				HOP INN				
วันที่		Electricity								Main		ห้องพัก	อุณหภูมิภายนอก	
		หน่วยที่ใช้ (Kwh)					ค่าใช้จ่าย (บาท)							
		Up Date Demand	A	B	C	รวม	เฉลี่ยต่อวัน.	ค่าพลังงาน	ค่าความต้องการ	ค่าใช้จ่ายสะสม	(ลูกบาศก์เมตร)	ค่าน้ำสะสม(บาท)	(ห้อง)	(°C)
Fr	1	0.00	820	276	88	1,184	1,184	3,968	0	#REF!	51	#REF!	76	32
Sa	2	0.00	832	0	264	1,096	1,140	3,789	0	#REF!	26	#REF!	51	29
Su	3	39.60	656	64	636	1,356	1,212	4,097	5,264	#REF!	19	#REF!	77	30
Mo	4	59.20	928	112	568	1,608	1,311	5,096	7,869	#REF!	22	#REF!	73	28
Tu	5	59.20	644	624	476	1,744	1,398	4,954	7,869	#REF!	17	#REF!	68	28
We	6	59.20	664	296	100	1,060	1,341	3,442	7,869	#REF!	19	#REF!	75	31
Th	7	59.20	808	324	0	1,132	1,311	3,832	7,869	#REF!	19	#REF!	71	30
Fr	8	59.20	856	300	228	1,384	1,321	4,477	7,869	#REF!	26	#REF!	78	32
Sa	9	59.20	884	0	428	1,312	1,320	4,358	7,869	#REF!	24	#REF!	47	31
Su	10	59.20	548	48	444	1,040	1,292	3,213	7,869	#REF!	17	#REF!	55	30
Mo	11	59.20	696	232	328	1,256	1,288	3,935	7,869	#REF!	16	#REF!	73	30
Tu	12	59.20	744	520	428	1,692	1,322	4,995	7,869	#REF!	18	#REF!	74	31
We	13	59.20	764	252	92	1,108	1,306	3,708	7,869	#REF!	22	#REF!	72	29
Th	14	59.20	764	336	0	1,100	1,291	3,690	7,869	#REF!	20	#REF!	66	30
Fr	15	59.20	792	288	348	1,428	1,300	4,475	7,869	#REF!	20	#REF!	74	34
Sa	16	59.20	896	0	388	1,284	1,299	4,314	7,869	#REF!	24	#REF!	64	30
Su	17	59.20	780	60	276	1,116	1,288	3,752	7,869	#REF!	22	#REF!	70	29
Mo	18	59.20	872	264	592	1,728	1,313	5,278	7,869	#REF!	24	#REF!	75	30
Tu	19	59.20	296	416	376	1,088	1,301	2,924	7,869	#REF!	20	#REF!	73	29
We	20	59.20	1,048	280	84	1,412	1,306	4,843	7,869	#REF!	22	#REF!	77	32
Th	21	59.20	680	304	0	984	1,291	3,296	7,869	#REF!	24	#REF!	71	28
Fr	22	59.20	704	252	292	1,248	1,289	3,929	7,869	#REF!	25	#REF!	76	31
Sa	23	59.20	720	0	#REF!	#REF!	#REF!	#REF!	7,869	#REF!	23	#REF!	73	32
Su	24	59.20	604	40	#REF!	#REF!	#REF!	#REF!	7,869	#REF!	24	#REF!	74	30
Mo	25	59.20	716	292	152	1,160	#REF!	3,750	7,869	#REF!	22	#REF!	67	31
Tu	26	59.20	856	72	36	964	#REF!	3,529	7,869	#REF!	24	#REF!	73	30
We	27	59.20	828	584	796	2,208	#REF!	6,292	7,869	#REF!	18	#REF!	73	28
Th	28	59.20	808	360	#REF!	#REF!	#REF!	#REF!	7,869	#REF!	30	#REF!	76	28
Fr	29	#REF!	#REF!	#REF!	#REF!	#REF!	#REF!	#REF!	#REF!	#REF!	#REF!	#REF!	#REF!	#REF!
Sa	30	59.20	#REF!	#REF!	#REF!	#REF!	#REF!	#REF!	7,869	#REF!	#REF!	#REF!	78	#REF!
Su	31	59.20	912	72	388	1,372	#REF!	4,538	7,869	#REF!	#REF!	#REF!	76	30
Total		#REF!	#REF!	#REF!	#REF!	#REF!	#REF!	#REF!	#REF!	#REF!	#REF!	#REF!	#REF!	#REF!

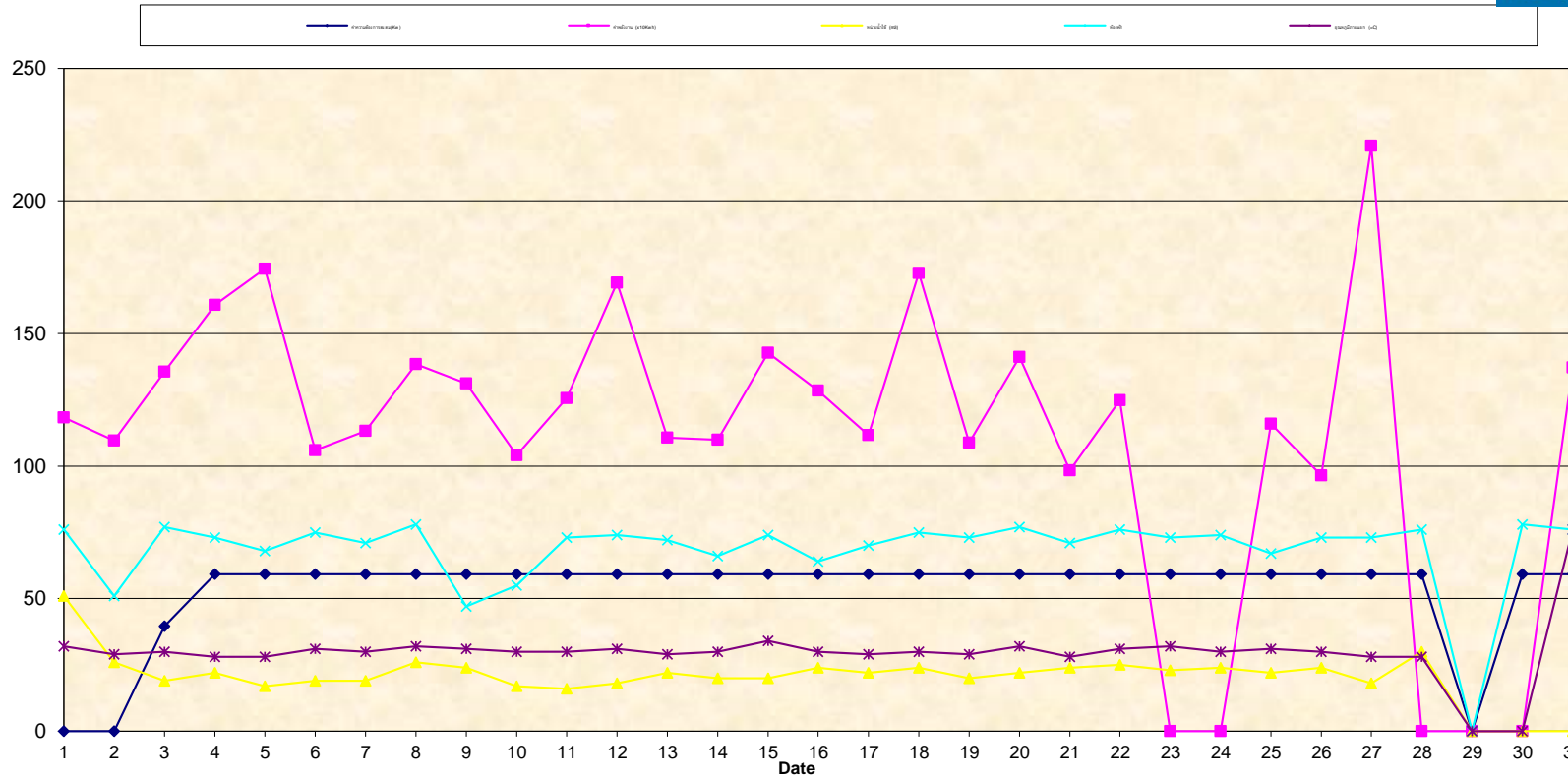
ตารางอัตราค่าน้ำประปา หมายเลข 1 ท้ายข้อบังคับฯ (ฉบับที่ 14) พ.ศ.2556 WATER RATES BY USER No.1			
ช่วงการใช้น้ำ (ลบ.ม./เดือน)	(บาท/ลบ.ม.)	ปริมาณ	ค่าน้ำประปา
Level of water used Cum./month	baht/cum.	Qty	Water Expense
0-10	18	#REF!	#REF!
11-20	21	#REF!	#REF!
21-30	24	#REF!	#REF!
31-50	27	#REF!	#REF!
51-80	29	#REF!	#REF!
81-100	29.25	#REF!	#REF!
101-300	29.5	#REF!	#REF!
301-1,000	29.75	#REF!	#REF!
1,001-2,000	29.5	#REF!	#REF!
2,001-3,000	29.25	#REF!	#REF!
> 3,000	29	#REF!	#REF!

Consumtion #REF! #REF!

Electrical per room Consump (Unit) Expe (THB)
#REF! #REF!
Water per room occ. #REF! #REF!

Value

Monthly Utility Consumption



Daily record energy consumption

Morning

Aug-23



Hop Inn

ตัวคูณมิเตอร์ 400.00

วันที่	มิเตอร์ไฟฟ้า						มิเตอร์น้ำ	น้ำที่ใช้ ต่อวัน	อุณหภูมิ ภายนอก	Gas LPG	จำนวนห้อง เข้าพัก
	Kwh (Unit)			Kw (Demand)							
	A	B	C	A	B	C					
บันทึกก่อนหน้า	855.86	257.55	306.02	0.148	0.155	0.154	44732	25	30		76
1	796.41	240.78	283.46	0.000	0.000	0.139	44753	21	29		70
2	797.76	241.57	285.66	0.000	0.000	0.139	44779	26	30		52
3	862.34	258.47	307.16	0.083	0.122	0.163	44802	23	30		75
4	864.54	252.36	308.47	0.132	0.147	0.163	44829	27	29		67
5	866.44	259.95	308.69	0.132	0.147	0.163	44862	33	30		77
6	868.70	259.95	308.69	0.132	0.147	0.163	44883	23	29		58
7	870.53	260.13	309.49	0.132	0.147	0.163	44905	22	31		75
8	872.91	261.73	309.51	0.132	0.147	0.163	44922	17	30		73
9	874.70	262.01	311.91	0.133	0.147	0.163	44941	19	29		71
10	876.78	262.92	312.95	0.133	0.147	0.163	44961	20	30		73
11	878.94	263.79	314.24	0.151	0.150	0.163	44979	18	31		67
12	880.87	264.36	314.49	0.151	0.150	0.163	44999	20	30		79
13	883.31	264.36	314.49	0.151	0.150	0.175	45023	24	33		76
14	885.74	264.52	315.52	0.151	0.150	0.175	45051	28	30		56
15	887.18	265.36	316.19	0.151	0.150	0.175	45075	24	30		70
16	889.94	266.92	317.87	0.151	0.150	0.175	45092	16	29		72
17	891.40	267.08	318.62	0.151	0.150	0.175	45110	19	31		76
18	893.11	267.84	319.57	0.151	0.150	0.175	45132	22	30		76
19	894.92	268.52	319.78	0.151	0.150	0.175	45154	22	30		78
20	897.21	268.52	319.78	0.151	0.150	0.175	45179	25	29		72
21	898.96	268.64	320.51	0.151	0.150	0.175	45203	24	33		67
22	900.58	269.42	321.35	0.151	0.150	0.175	45224	21	28		75
23	902.78	270.41	322.35	0.151	0.150	0.175	45257	27	29		78
24	904.45	271.10	323.51	0.151	0.150	0.175	45277	26	32		72
25	906.31	271.99	324.51	0.151	0.150	0.175	45302	25	32		77
26	908.14	272.71	324.74	0.151	0.150	0.175	45326	24	29		77
27	909.94	272.71	324.74	0.150	0.150	0.175	45348	22	30		65
28	911.88	272.85	325.58	0.151	0.150	0.175	45373	25	31		70
29	913.55	274.46	321.64	0.151	0.150	0.175	45393	20	30		44
30	913.58	274.46	327.18	0.151	0.150	0.175	45419	26	30		74
31	917.82	275.35	329.02	0.151	0.152	0.175	45437	18	29		71

Check By MR.Rapin S. E/N .

Aug-23

Ft Rate -0.3723 THB/Kwh

Water Rate #REF! THB/M³



วันที่	Electricity									Main		ห้องพัก	อุณหภูมิ ภายนอก
	Up Date Demand	หน่วยที่ใช้. (Kwh)					ค่าใช้จ่ายไฟฟ้า (บาท)						
		A	B	C	รวม	เฉลี่ยต่อวัน.	ค่าพลังงาน	ค่าความต้องการ	ค่าใช้จ่ายสะสม	(ลูกบาศก์เมตร)	ค่าน้ำสะสม(บาท)		
Fr 1	0.00	0	0	0	0	0	0	0	0	47	#REF!	70	29
Sa 2	0.00	540	316	9,480	10,336	5,168	24,184	0	#REF!	23	#REF!	52	30
Su 3	33.20	25,832	6,760	612	33,204	14,513	115,768	4,413	#REF!	27	#REF!	75	30
Mo 4	52.80	880	0	0	880	11,105	3,377	7,019	#REF!	33	#REF!	67	29
Tu 5	52.80	760	3,036	320	4,116	9,707	10,492	7,019	#REF!	21	#REF!	77	30
We 6	52.80	904	0	8	912	8,241	3,487	7,019	#REF!	22	#REF!	58	29
Th 7	52.80	732	72	960	1,764	7,316	5,138	7,019	#REF!	17	#REF!	75	31
Fr 8	52.80	952	640	416	2,008	6,653	6,037	7,019	#REF!	19	#REF!	73	30
Sa 9	53.20	716	112	516	1,344	6,063	4,165	7,072	#REF!	20	#REF!	71	29
Su 10	53.20	832	364	100	1,296	5,586	4,240	7,072	#REF!	18	#REF!	73	30
Mo 11	60.40	864	348	0	1,212	5,188	4,101	8,029	#REF!	20	#REF!	67	31
Tu 12	60.40	772	228	412	1,412	4,874	4,407	8,029	#REF!	24	#REF!	79	30
We 13	60.40	976	0	268	1,244	4,594	4,350	8,029	#REF!	28	#REF!	76	33
Th 14	60.40	972	64	672	1,708	4,388	5,391	8,029	#REF!	24	#REF!	56	30
Fr 15	60.40	576	336	300	1,212	4,177	3,646	8,029	#REF!	17	#REF!	70	30
Sa 16	60.40	1,104	624	380	2,108	4,047	6,503	8,029	#REF!	18	#REF!	72	29
Su 17	60.40	584	64	84	732	3,852	2,575	8,029	#REF!	22	#REF!	76	31
Mo 18	60.40	684	304	0	988	3,693	3,311	8,029	#REF!	22	#REF!	76	30
Tu 19	60.40	724	272	292	1,288	3,567	4,051	8,029	#REF!	25	#REF!	78	30
We 20	60.40	916	0	336	1,252	3,451	4,273	8,029	#REF!	24	#REF!	72	29
Th 21	60.40	700	48	400	1,148	3,341	3,697	8,029	#REF!	21	#REF!	67	33
Fr 22	60.40	648	312	464	1,424	3,254	4,238	8,029	#REF!	33	#REF!	75	28
Sa 23	60.40	880	396	#REF!	#REF!	#REF!	#REF!	8,029	#REF!	20	#REF!	78	29
Su 24	60.40	668	276	#REF!	#REF!	#REF!	#REF!	8,029	#REF!	25	#REF!	72	32
Mo 25	60.40	744	356	92	1,192	#REF!	3,866	8,029	#REF!	24	#REF!	77	32
Tu 26	60.40	732	288	0	1,020	#REF!	3,459	8,029	#REF!	22	#REF!	77	29
We 27	60.00	720	0	336	1,056	#REF!	3,521	7,976	#REF!	25	#REF!	65	30
Th 28	60.40	776	56	#REF!	#REF!	#REF!	#REF!	8,029	#REF!	20	#REF!	70	30
Fr 29	#REF!	#REF!	#REF!	#REF!	#REF!	#REF!	#REF!	#REF!	#REF!	#REF!	#REF!	#REF!	#REF!
Sa 30	60.40	#REF!	#REF!	#REF!	#REF!	#REF!	#REF!	8,029	#REF!	#REF!	#REF!	74	#REF!
Su 31	60.40	1,696	356	736	2,788	#REF!	8,973	8,029	#REF!	#REF!	#REF!	71	29
Total	#REF!	#REF!	#REF!	#REF!	#REF!	#REF!	#REF!	#REF!	#REF!	#REF!	#REF!	#REF!	#REF!

ตารางอัตราค่าน้ำประปา หมายเลข 1
ท้ายข้อบังคับฯ (ฉบับที่ 14) พ.ศ.2556
WATER RATES BY USER No.1

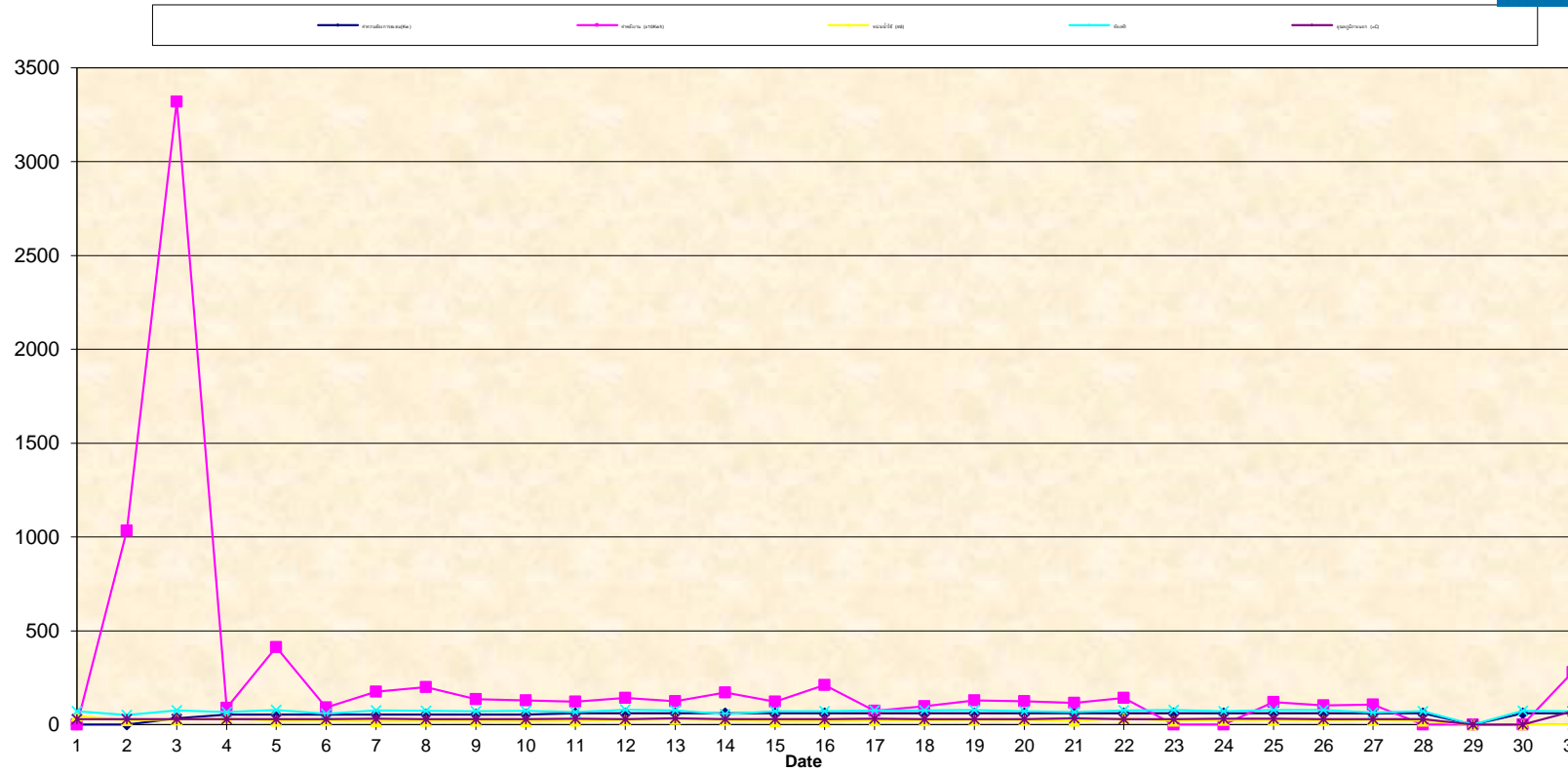
ช่วงการใช้น้ำ (ลบ.ม./เดือน)	(บาท/ลบ.ม.)	ปริมาณ	ค่าน้ำประปา
Level of water used Cum./month	baht/cum.	Qty	Water Expense
0-10	18	#REF!	#REF!
11-20	21	#REF!	#REF!
21-30	24	#REF!	#REF!
31-50	27	#REF!	#REF!
51-80	29	#REF!	#REF!
81-100	29.25	#REF!	#REF!
101-300	29.5	#REF!	#REF!
301-1,000	29.75	#REF!	#REF!
1,001-2,000	29.5	#REF!	#REF!
2,001-3,000	29.25	#REF!	#REF!
> 3,000	29	#REF!	#REF!

Consumtion #REF! #REF!

electrical per room Consump (Unit) Expeise (THB)
#REF! #REF!
Water per room occ. #REF! #REF!

Value

Monthly Utility Consumption



Daily record energy consumption

Morning

Sep-23

Hop Inn

ตัวคูณมิเตอร์ 400.00



วันที่	มิเตอร์ไฟฟ้า						มิเตอร์น้ำ	น้ำที่ใช้ ต่อวัน	อุณหภูมิ ภายนอก	Gas LPG	จำนวนห้อง เข้าพัก
	Kwh (Unit)			Kw (Demand)							
	A	B	C	A	B	C					
(M³)	(M³)	°C	Psi	(ห้อง)							
บันทึกก่อนหน้า	917.82	275.35	329.02	0.151	0.152	0.175	45437	18	29		71
1	919.84	276.19	330.02	0.08	0.013	0.000	45461	24	30		70
2	921.92	276.79	330.04	0.115	0.133	0.147	45481	20	30		79
3	924.25	276.91	330.44	0.115	0.133	0.147	45506	25	33		54
4	925.39	277.48	330.87	0.115	0.133	0.147	45529	23	30		74
5	927.41	277.51	331.87	0.15	0.139	0.147	45554	25	29		76
6	929.35	278.87	332.45	0.15	0.147	0.147	45577	23	29		77
7	932.04	279.78	334.49	0.15	0.147	0.147	45597	20	31		73
8	933.84	280.62	335.45	0.15	0.147	0.147	45619	22	30		70
9	935.35	280.98	335.81	0.15	0.147	0.147	45645	26	30		75
10	937.41	281.05	336.87	0.15	0.147	0.147	45665	20	29		52
11	939.39	281.74	337.04	0.15	0.147	0.147	45686	21	31		48
12	940.77	282.68	337.02	0.15	0.147	0.147	45705	19	31		62
13	941.77	282.58	337.72	0.15	0.147	0.147	45727	22	30		59
14	943.57	283.41	338.69	0.15	0.147	0.147	45741	26	30		74
15	945.47	284.23	339.77	0.15	0.147	0.147	45751	10	29		75
16	947.54	285.11	339.99	0.15	0.147	0.147	45763	12	30		70
17	949.41	285.11	339.99	0.15	0.147	0.147	45785	22	29		44
18	951.78	285.51	340.49	0.15	0.147	0.147	45806	21	30		73
19	952.47	286.07	341.54	0.15	0.147	0.147	45826	20	31		71
20	954.30	286.78	342.28	0.15	0.147	0.147	45843	17	31		68
21	956.16	287.67	343.25	0.15	0.147	0.147	45864	21	30		77
22	957.91	288.53	344.14	0.15	0.147	0.147	45884	20	28		72
23	959.69	289.17	344.37	0.15	0.147	0.147	45987	23	28		77
24	961.45	289.17	344.37	0.15	0.147	0.147	45929	22	30		37
25	962.62	289.27	344.85	0.15	0.147	0.147	45949	20	33		73
26	964.69	289.71	345.10	0.15	0.147	0.147	45970	21	28		68
27	965.87	290.47	346.47	0.15	0.147	0.147	45992	22	30		74
28	967.78	291.69	347.63	0.15	0.147	0.147	46013	21	29		59
29	969.18	292.33	348.45	0.15	0.147	0.147	46031	22	31		69
30	970.69	292.82	348.60	0.15	0.147	0.147	46048	17	30		71

Check By MR.Rapin S. E/N .

Sep-23

Ft Rate


-0.3723

THB/Kwh

Water Rate

#REF!

THB/M³



วันที่		Electricity								Main		ห้องพัก	อุณหภูมิภายนอก	
		Up Date Demand	หน่วยที่ใช้ (Kwh)					ค่าใช้จ่ายไฟฟ้า (บาท)			(ลูกบาศก์เมตร)	ค่าน้ำสะสม(บาท)	(ห้อง)	(°C)
			A	B	C	รวม	เฉลี่ยต่อวัน.	ค่าพลังงาน	ค่าความต้องการ	ค่าใช้ไฟฟ้าสะสม				
Fr	1	32.00	808	336	400	1,544	1,544	4,762	4,254	#REF!	44	#REF!	70	30
Sa	2	46.00	832	240	168	1,240	1,392	4,114	6,115	#REF!	25	#REF!	79	30
Su	3	46.00	932	48	572	1,552	1,445	4,976	6,115	#REF!	23	#REF!	54	33
Mo	4	46.00	456	228	232	916	1,313	2,788	6,115	#REF!	25	#REF!	74	30
Tu	5	60.00	808	12	816	1,636	1,378	4,970	7,976	#REF!	23	#REF!	76	29
We	6	60.00	776	544	384	1,704	1,432	5,073	7,976	#REF!	20	#REF!	77	29
Th	7	60.00	1,076	364	144	1,584	1,454	5,276	7,976	#REF!	22	#REF!	73	31
Fr	8	60.00	720	336	424	1,480	1,457	4,478	7,976	#REF!	26	#REF!	70	30
Sa	9	60.00	604	144	68	816	1,386	2,796	7,976	#REF!	20	#REF!	75	30
Su	10	60.00	824	28	0	852	1,332	3,225	7,976	#REF!	21	#REF!	52	29
Mo	11	60.00	792	276	280	1,348	1,334	4,294	7,976	#REF!	19	#REF!	48	31
Tu	12	60.00	552	376	388	1,316	1,332	3,843	7,976	#REF!	22	#REF!	62	31
We	13	60.00	400	0	432	832	1,294	2,510	7,976	#REF!	14	#REF!	59	30
Th	14	60.00	720	332	88	1,140	1,283	3,711	7,976	#REF!	10	#REF!	74	30
Fr	15	60.00	760	328	0	1,088	1,270	3,657	7,976	#REF!	12	#REF!	75	29
Sa	16	60.00	828	352	200	1,380	1,277	4,423	7,976	#REF!	22	#REF!	70	30
Su	17	60.00	748	0	420	1,168	1,270	3,818	7,976	#REF!	21	#REF!	44	29
Mo	18	60.00	948	160	296	1,404	1,278	4,667	7,976	#REF!	20	#REF!	73	30
Tu	19	60.00	276	224	388	888	1,257	2,441	7,976	#REF!	17	#REF!	71	31
We	20	60.00	732	284	356	1,372	1,263	4,254	7,976	#REF!	21	#REF!	68	31
Th	21	60.00	744	356	92	1,192	1,260	3,866	7,976	#REF!	20	#REF!	77	30
Fr	22	60.00	700	344	0	1,044	1,250	3,463	7,976	#REF!	103	#REF!	72	28
Sa	23	60.00	712	256	#REF!	#REF!	#REF!	#REF!	7,976	#REF!	0	0	77	28
Su	24	60.00	704	0	#REF!	#REF!	#REF!	#REF!	7,976	#REF!	20	#REF!	37	30
Mo	25	60.00	468	40	100	608	#REF!	2,112	7,976	#REF!	21	#REF!	73	33
Tu	26	60.00	828	176	548	1,552	#REF!	4,812	7,976	#REF!	22	#REF!	68	28
We	27	60.00	472	304	464	1,240	#REF!	3,545	7,976	#REF!	21	#REF!	74	30
Th	28	60.00	764	488	#REF!	#REF!	#REF!	#REF!	7,976	#REF!	18	#REF!	59	31
Fr	29	#REF!	#REF!	#REF!	#REF!	#REF!	#REF!	#REF!	#REF!	#REF!	#REF!	#REF!	#REF!	#REF!
Sa	30	60.00	#REF!	#REF!	#REF!	#REF!	#REF!	#REF!	7,976	#REF!	#REF!	#REF!	71	#REF!
Su	31	0.00	0	0	0	0	0	0	0	#REF!	#REF!	#REF!	0	0
Total		#REF!	#REF!	#REF!	#REF!	#REF!	#REF!	#REF!	#REF!	#REF!	#REF!	#REF!	#REF!	#REF!

ตารางอัตราค่าน้ำประปา หมายเลข 1
ท้ายข้อบังคับฯ (ฉบับที่ 14) พ.ศ.2556
WATER RATES BY USER No.1

ช่วงการใช้น้ำ (ลบ.ม./เดือน)	(บาท/ลบ.ม.)	ปริมาณ	ค่าน้ำประปา
Level of water used Cum./month	baht/cum.	Qty	Water Expense
0-10	18	#REF!	#REF!
11-20	21	#REF!	#REF!
21-30	24	#REF!	#REF!
31-50	27	#REF!	#REF!
51-80	29	#REF!	#REF!
81-100	29.25	#REF!	#REF!
101-300	29.5	#REF!	#REF!
301-1,000	29.75	#REF!	#REF!
1,001-2,000	29.5	#REF!	#REF!
2,001-3,000	29.25	#REF!	#REF!
> 3,000	29	#REF!	#REF!

Consumtion

#REF!

#REF!

electrical per room
occ

Water per room occ.

Consump (Unit)

Expe (THB)

#REF!

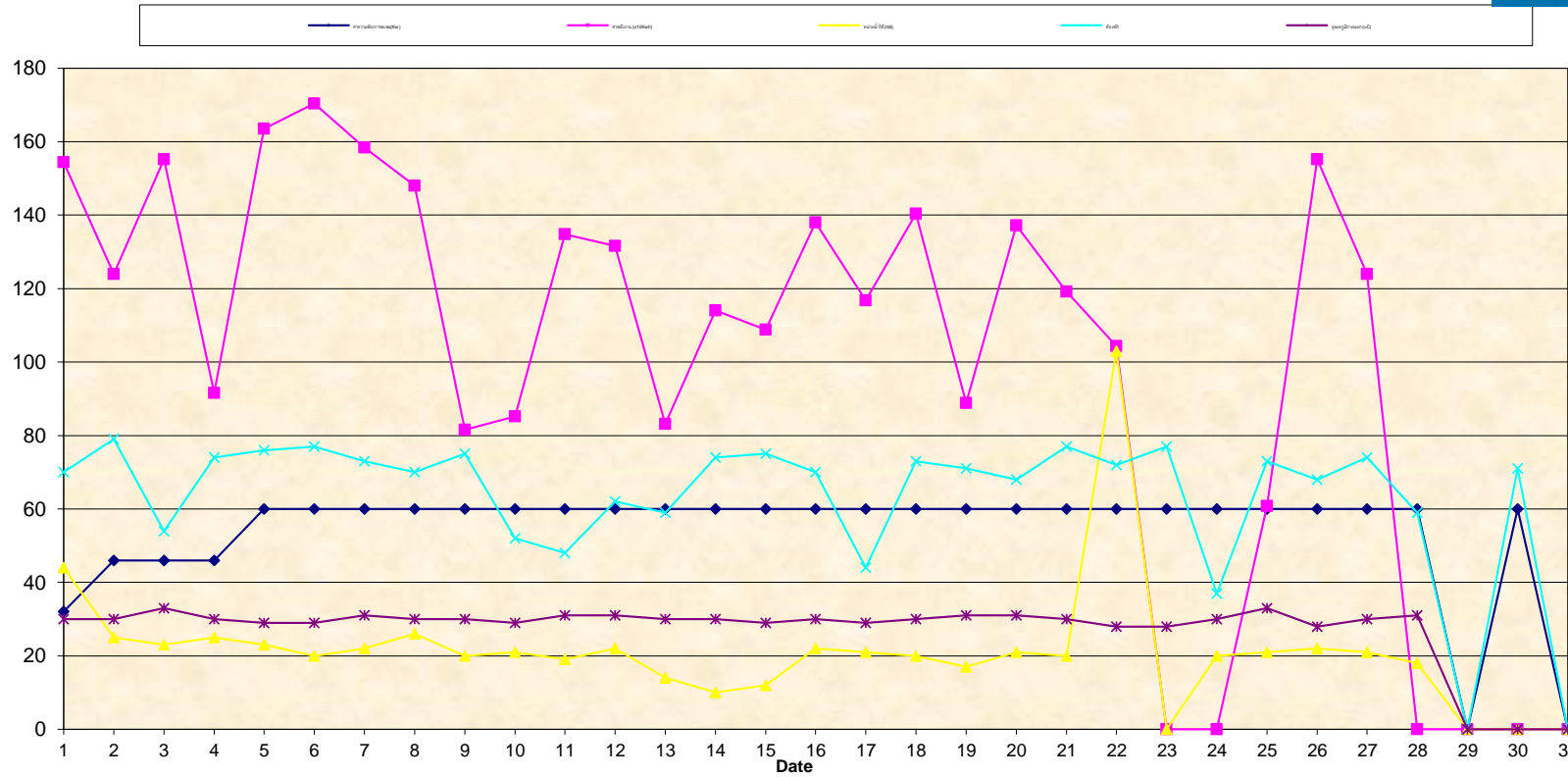
#REF!

#REF!

#REF!

Value

Monthly Utility Consumption



Daily record energy consumption

Morning

Oct-23

Hop Inn

ตัวคูณมิเตอร์ 400.00



วันที่	มิเตอร์ไฟฟ้า						มิเตอร์น้ำ	น้ำที่ใช้ ต่อวัน	อุณหภูมิ ภายนอก	Gas LPG	จำนวนห้อง เข้าพัก
	Kwh (Unit)			Kw (Demand)							
	A	B	C	A	B	C					
บันทึกก่อนหน้า	970.69	292.82	348.60	0.15	0.147	0.147	46048	17	30		71
1	972.18	292.82	348.60	0.000	0.000	0.089	46071	23	29		57
2	973.48	293.87	349.17	0.000	0.000	0.089	46095	24	28		54
3	975.56	294.19	350.08	0.078	0.085	0.090	46114	19	27		53
4	976.34	294.94	350.62	0.094	0.093	0.096	46129	15	30		69
5	977.90	295.67	351.43	0.097	0.098	0.096	46145	24	32		76
6	979.58	296.30	352.38	0.097	0.118	0.096	46164	19	30		77
7	981.34	296.30	352.62	0.114	0.135	0.108	46186	22	32		75
8	983.01	296.43	352.62	0.114	0.135	0.108	46211	25	30		75
9	984.71	296.87	353.32	0.114	0.135	0.108	46235	24	30		77
10	986.41	298.13	354.12	0.114	0.135	0.108	46257	22	29		73
11	987.39	298.76	355.87	0.114	0.135	0.108	46284	27	32		74
12	989.84	298.76	356.12	0.133	0.135	0.108	46303	19	28		66
13	991.43	299.35	356.33	0.133	0.135	0.108	46323	20	30		72
14	993.39	299.35	356.33	0.133	0.135	0.123	46345	22	29		75
15	995.41	299.35	356.33	0.133	0.135	0.123	46372	27	30		60
16	997.00	299.46	356.93	0.133	0.135	0.123	46399	27	28		70
17	998.75	300.22	357.92	0.133	0.135	0.123	46418	19	28		77
18	999.47	300.78	358.33	0.133	0.135	0.123	46439	21	30		75
19	1000.97	301.41	359.41	0.133	0.135	0.123	46458	19	31		78
20	1004.18	302.79	360.78	0.133	0.135	0.123	46478	20	29		77
21	1006.05	303.40	361.01	0.133	0.135	0.123	46502	24	28		72
22	1007.72	303.40	361.01	0.133	0.135	0.123	46528	26	29		74
23	1009.28	303.40	361.01	0.133	0.135	0.123	46552	24	30		72
24	1009.97	303.40	361.75	0.133	0.135	0.123	46578	20	30		68
25	1003.14	303.78	362.41	0.133	0.135	0.123	46598	20	31		76
26	1014.26	304.97	363.58	0.133	0.135	0.123	46618	20	29		79
27	1016.15	305.84	364.60	0.133	0.135	0.123	46641	23	31		68
28	1017.82	306.47	364.79	0.133	0.135	0.123	46663	22	30		74
29	1019.93	306.47	364.79	0.133	0.135	0.125	46689	26	31		75
30	1020.87	307.48	365.51	0.133	0.135	0.125	46712	23	30		71
31	1022.41	307.96	365.21	0.133	0.135	0.125	46738	26	30		72

Check By MR.Rapin S. E/N .

Oct-23

Ft Rate -0.3723 THB/Kwh

Water Rate #REF! THB/M³



ตารางอัตราค่าน้ำประปา หมายเลข 1
ท้ายข้อบังคับฯ (ฉบับที่ 14) พ.ศ.2556
WATER RATES BY USER No.1

วันที่	Electricity									Main		ห้องพัก	อุณหภูมิภายนอก (°C)
	Up Date Demand	หน่วยที่ใช้. (Kwh)					ค่าใช้จ่ายไฟฟ้า (บาท)						
		A	B	C	รวม	เฉลี่ยต่อวัน.	ค่าพลังงาน	ค่าความต้องการ	ค่าใช้จ่ายสะสม	(ลูกบาศก์เมตร)	ค่าน้ำสะสม(บาท)		
Fr 1	0.00	596	0	0	596	596	2,287	0	#REF!	47	#REF!	57	29
Sa 2	0.00	520	420	592	1,532	1,064	4,280	0	#REF!	19	#REF!	54	28
Su 3	31.20	832	128	540	1,500	1,209	4,701	4,147	#REF!	15	#REF!	53	27
Mo 4	37.60	312	300	380	992	1,155	2,732	4,998	#REF!	16	#REF!	69	30
Tu 5	38.80	624	292	96	1,012	1,126	3,270	5,158	#REF!	19	#REF!	76	32
We 6	38.80	672	252	0	924	1,093	3,148	5,158	#REF!	22	#REF!	77	30
Th 7	45.60	704	0	280	984	1,077	3,334	6,062	#REF!	25	#REF!	75	32
Fr 8	45.60	668	52	320	1,040	1,073	3,403	6,062	#REF!	24	#REF!	75	30
Sa 9	45.60	680	176	700	1,556	1,126	4,587	6,062	#REF!	22	#REF!	77	30
Su 10	45.60	680	504	100	1,284	1,142	3,973	6,062	#REF!	27	#REF!	73	29
Mo 11	45.60	392	252	84	728	1,104	2,263	6,062	#REF!	19	#REF!	74	32
Tu 12	53.20	980	0	0	980	1,094	3,761	7,072	#REF!	20	#REF!	66	28
We 13	53.20	636	236	0	872	1,077	2,973	7,072	#REF!	22	#REF!	72	30
Th 14	53.20	784	0	240	1,024	1,073	3,550	7,072	#REF!	27	#REF!	75	29
Fr 15	53.20	808	0	396	1,204	1,082	3,994	7,072	#REF!	27	#REF!	60	30
Sa 16	53.20	636	44	164	844	1,067	2,910	7,072	#REF!	19	#REF!	70	28
Su 17	53.20	700	304	432	1,436	1,089	4,347	7,072	#REF!	21	#REF!	77	28
Mo 18	53.20	288	224	548	1,060	1,087	2,848	7,072	#REF!	19	#REF!	75	30
Tu 19	53.20	600	252	92	944	1,080	3,079	7,072	#REF!	20	#REF!	78	31
We 20	53.20	1,284	552	0	1,836	1,117	6,173	7,072	#REF!	24	#REF!	77	29
Th 21	53.20	748	244	0	992	1,111	3,421	7,072	#REF!	26	#REF!	72	28
Fr 22	53.20	668	0	296	964	1,105	3,232	7,072	#REF!	24	#REF!	74	29
Sa 23	53.20	624	0	#REF!	#REF!	#REF!	#REF!	7,072	#REF!	26	#REF!	72	30
Su 24	53.20	276	0	#REF!	#REF!	#REF!	#REF!	7,072	#REF!	20	#REF!	68	30
Mo 25	53.20	0	152	468	620	#REF!	1,399	7,072	#REF!	20	#REF!	76	31
Tu 26	53.20	4,448	476	408	5,332	#REF!	19,064	7,072	#REF!	23	#REF!	79	29
We 27	53.20	756	348	76	1,180	#REF!	3,858	7,072	#REF!	22	#REF!	68	31
Th 28	53.20	668	252	#REF!	#REF!	#REF!	#REF!	7,072	#REF!	26	#REF!	74	31
Fr 29	#REF!	#REF!	#REF!	#REF!	#REF!	#REF!	#REF!	#REF!	#REF!	#REF!	#REF!	#REF!	#REF!
Sa 30	53.20	#REF!	#REF!	#REF!	#REF!	#REF!	#REF!	7,072	#REF!	#REF!	#REF!	71	#REF!
Su 31	53.20	616	192	0	808	#REF!	2,797	7,072	#REF!	#REF!	#REF!	72	30
Total	#REF!	#REF!	#REF!	#REF!	#REF!	#REF!	#REF!	#REF!	#REF!	#REF!	#REF!	#REF!	#REF!

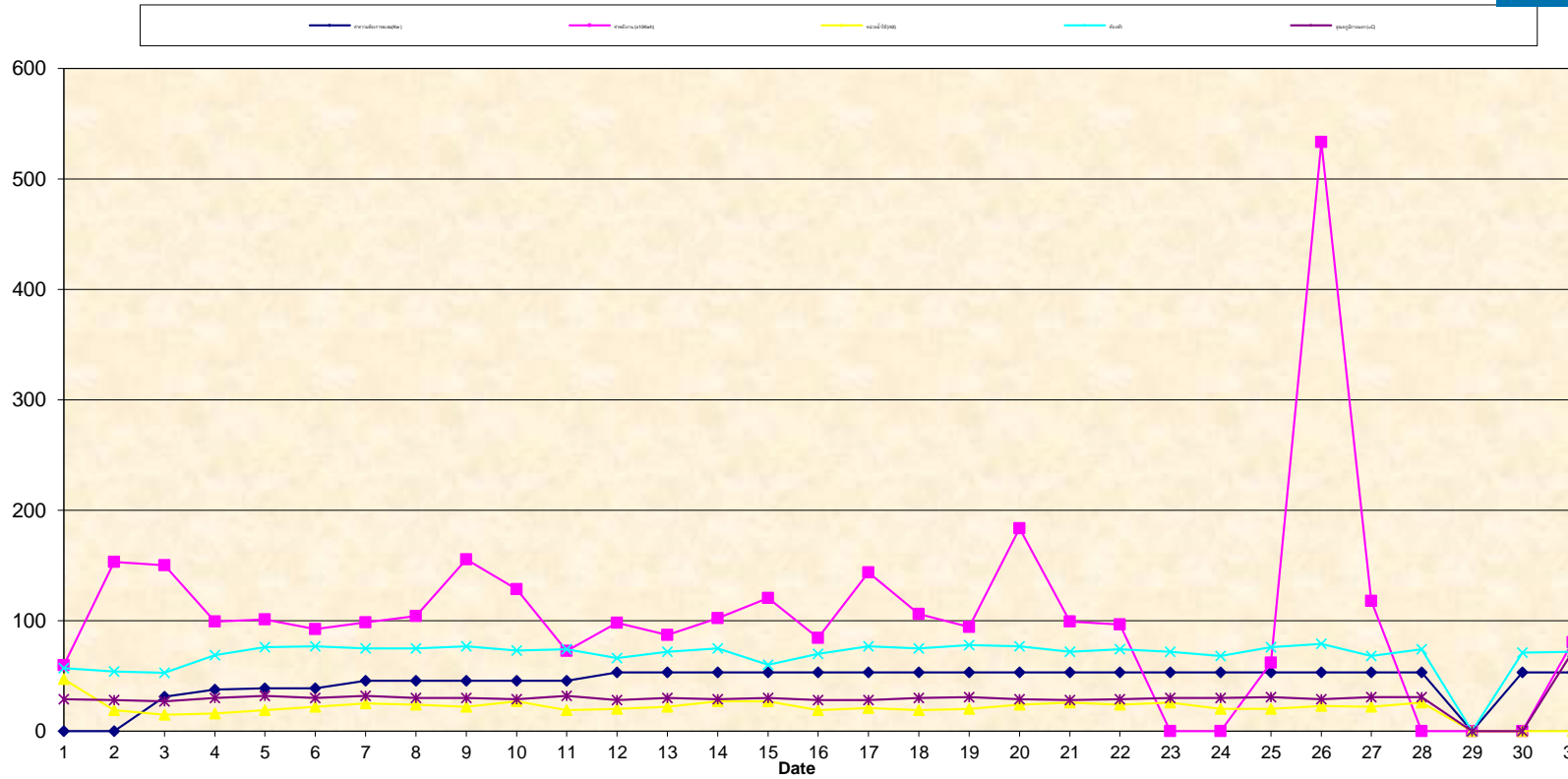
ช่วงการใช้น้ำ (ลบ.ม./เดือน)	(บาท/ลบ.ม.)	ปริมาณ	ค่าน้ำประปา
Level of water used Cum./month	baht/cum.	Qty	Water Expense
0-10	18	#REF!	#REF!
11-20	21	#REF!	#REF!
21-30	24	#REF!	#REF!
31-50	27	#REF!	#REF!
51-80	29	#REF!	#REF!
81-100	29.25	#REF!	#REF!
101-300	29.5	#REF!	#REF!
301-1,000	29.75	#REF!	#REF!
1,001-2,000	29.5	#REF!	#REF!
2,001-3,000	29.25	#REF!	#REF!
> 3,000	29	#REF!	#REF!

Consumtion #REF! #REF!

electrical per room Consump (Unit) Expese (THB)
#REF! #REF!
Water per room occ. #REF! #REF!

Value

Monthly Utility Consumption



Daily record energy consumption

Morning

Nov-23



Hop Inn

ตัวคูณมิเตอร์ 400.00

วันที่	มิเตอร์ไฟฟ้า						มิเตอร์น้ำ	น้ำที่ใช้ ต่อวัน	อุณหภูมิ ภายนอก	Gas LPG	จำนวนห้อง เข้าพัก
	Kwh (Unit)			Kw (Demand)							
	A	B	C	A	B	C					
บันทึกก่อนหน้า	1022.41	307.96	365.21	0.133	0.135	0.125	46738	26	30	0	72
1	1024.69	307.89	367.02	0.096	0.074	0.000	46760	23	31		74
2	1026.34	308.65	367.21	0.113	0.114	0.000	46783	19	28		70
3	1027.79	309.31	368.70	0.113	0.114	0.000	46802	21	30		74
4	1099.44	309.82	368.93	0.113	0.132	0.130	46823	22	29		72
5	1031.10	39.82	368.93	0.113	0.132	0.130	46845	22	31		60
6	1032.41	310.57	369.61	0.113	0.132	0.130	46867	24	30		74
7	1034.88	310.56	370.87	0.125	0.132	0.130	46891	17	29		71
8	1036.98	311.72	371.45	0.125	0.136	0.130	46908	18	31		64
9	1038.20	312.41	372.63	0.125	0.136	0.130	46926	18	30		73
10	1039.76	313.87	373.49	0.125	0.136	0.130	46944	22	31		75
11	1041.69	313.87	373.70	0.125	0.136	0.130	46966	25	29		68
12	1043.34	313.96	373.70	0.125	0.136	0.130	46991	19	30		55
13	1044.68	314.78	374.20	0.125	0.136	0.130	47010	21	31		72
14	1046.45	315.91	374.78	0.125	0.136	0.130	47031	22	30		77
15	1048.77	316.38	375.41	0.125	0.136	0.130	47053	19	31		71
16	1049.79	317.22	376.89	0.125	0.136	0.130	47072	27	29		70
17	1051.78	317.84	378.04	0.125	0.136	0.130	47099	12	28		78
18	1053.33	317.84	378.21	0.125	0.136	0.130	47111	23	30		78
19	1054.86	317.84	378.21	0.125	0.136	0.130	47134	25	26		75
20	1056.20	317.94	378.73	0.125	0.136	0.130	47159	20	28		69
21	1057.58	318.45	379.41	0.125	0.136	0.130	47179	20	29		75
22	1058.27	319.10	379.58	0.125	0.136	0.130	47199	19	30		73
23	1060.49	320.09	380.87	0.125	0.136	0.130	47218	20	30		76
24	1062.13	320.87	381.73	0.125	0.136	0.130	47238	19	31		68
25	1063.73	321.46	381.92	0.125	0.136	0.130	47257	22	30		75
26	1065.40	321.46	381.92	0.125	0.136	0.130	47279	22	30		68
27	1066.95	321.59	382.56	0.125	0.136	0.130	47301	18	28		55
28	1067.76	321.94	383.47	0.125	0.136	0.130	47319	21	30		77
29	1069.87	322.41	384.68	0.125	0.136	0.130	47340	21	31		77
30	1071.46	323.61	385.05	0.125	0.136	0.130	47361	21	29		76

Check By MR.Rapin S. E/N .

Nov-23		Ft Rate -0.3723 THB/Kwh				Water Rate #REF! THB/M³				HOP INN				
วันที่		Electricity								Main		ห้องพัก	อุณหภูมิภายนอก	
		Up Date Demand	หน่วยที่ใช้ (Kwh)				ค่าใช้จ่ายไฟฟ้า (บาท)							
		A	B	C	รวม	เฉลี่ยต่อวัน.	ค่าพลังงาน	ค่าความต้องการ	ค่าใช้จ่ายสะสม	(ลูกบาศก์เมตร)	ค่าน้ำสะสม(บาท)	(ห้อง)	(°C)	
Fr	1	38.40	912	0	724	1,636	1,636	5,134	5,105	#REF!	45	#REF!	74	31
Sa	2	45.20	660	304	672	1,636	1,636	4,736	6,008	#REF!	19	#REF!	70	28
Su	3	45.20	580	264	92	936	1,403	3,029	6,008	#REF!	21	#REF!	74	30
Mo	4	45.20	28,660	204	272	29,136	8,336	111,054	6,008	#REF!	22	#REF!	72	29
Tu	5	45.20	0	0	504	504	6,770	1,138	6,008	#REF!	22	#REF!	60	31
We	6	45.20	524	108,300	232	109,056	23,817	246,989	6,008	#REF!	24	#REF!	74	30
Th	7	50.00	988	0	472	1,460	20,623	4,857	6,647	#REF!	17	#REF!	71	29
Fr	8	50.00	840	464	344	1,648	18,252	5,047	6,647	#REF!	18	#REF!	64	31
Sa	9	50.00	488	276	84	848	16,318	2,685	6,647	#REF!	18	#REF!	73	30
Su	10	50.00	624	584	0	1,208	14,807	3,713	6,647	#REF!	22	#REF!	75	31
Mo	11	50.00	772	0	200	972	13,549	3,414	6,647	#REF!	25	#REF!	68	29
Tu	12	50.00	660	36	232	928	12,497	3,138	6,647	#REF!	19	#REF!	55	30
We	13	50.00	536	328	252	1,116	11,622	3,366	6,647	#REF!	21	#REF!	72	31
Th	14	50.00	708	452	592	1,752	10,917	5,073	6,647	#REF!	22	#REF!	77	30
Fr	15	50.00	928	188	460	1,576	10,294	5,024	6,647	#REF!	19	#REF!	71	31
Sa	16	50.00	408	336	68	812	9,702	2,478	6,647	#REF!	27	#REF!	70	29
Su	17	50.00	796	248	0	1,044	9,192	3,614	6,647	#REF!	12	#REF!	78	28
Mo	18	50.00	620	0	208	828	8,728	2,849	6,647	#REF!	23	#REF!	78	30
Tu	19	50.00	612	40	272	924	8,317	3,053	6,647	#REF!	25	#REF!	75	26
We	20	50.00	536	204	68	808	7,941	2,671	6,647	#REF!	20	#REF!	69	28
Th	21	50.00	552	260	516	1,328	7,626	3,870	6,647	#REF!	20	#REF!	75	29
Fr	22	50.00	276	396	344	1,016	7,326	2,729	6,647	#REF!	19	#REF!	73	30
Sa	23	50.00	888	312	#REF!	#REF!	#REF!	#REF!	6,647	#REF!	20	#REF!	76	30
Su	24	50.00	656	236	#REF!	#REF!	#REF!	#REF!	6,647	#REF!	19	#REF!	68	31
Mo	25	50.00	640	0	0	640	#REF!	2,456	6,647	#REF!	22	#REF!	75	30
Tu	26	50.00	668	52	256	976	#REF!	3,259	6,647	#REF!	22	#REF!	68	30
We	27	50.00	620	140	364	1,124	#REF!	3,517	6,647	#REF!	18	#REF!	55	28
Th	28	50.00	324	188	#REF!	#REF!	#REF!	#REF!	6,647	#REF!	21	#REF!	77	31
Fr	29	#REF!	#REF!	#REF!	#REF!	#REF!	#REF!	#REF!	#REF!	#REF!	#REF!	#REF!	#REF!	#REF!
Sa	30	50.00	#REF!	#REF!	#REF!	#REF!	#REF!	#REF!	6,647	#REF!	#REF!	#REF!	76	#REF!
Su	31	0.00	0	#REF!	0	#REF!	#REF!	#REF!	0	#REF!	#REF!	#REF!	0	0
Total		#REF!	#REF!	#REF!	#REF!	#REF!	#REF!	#REF!	#REF!	#REF!	#REF!	#REF!	#REF!	#REF!

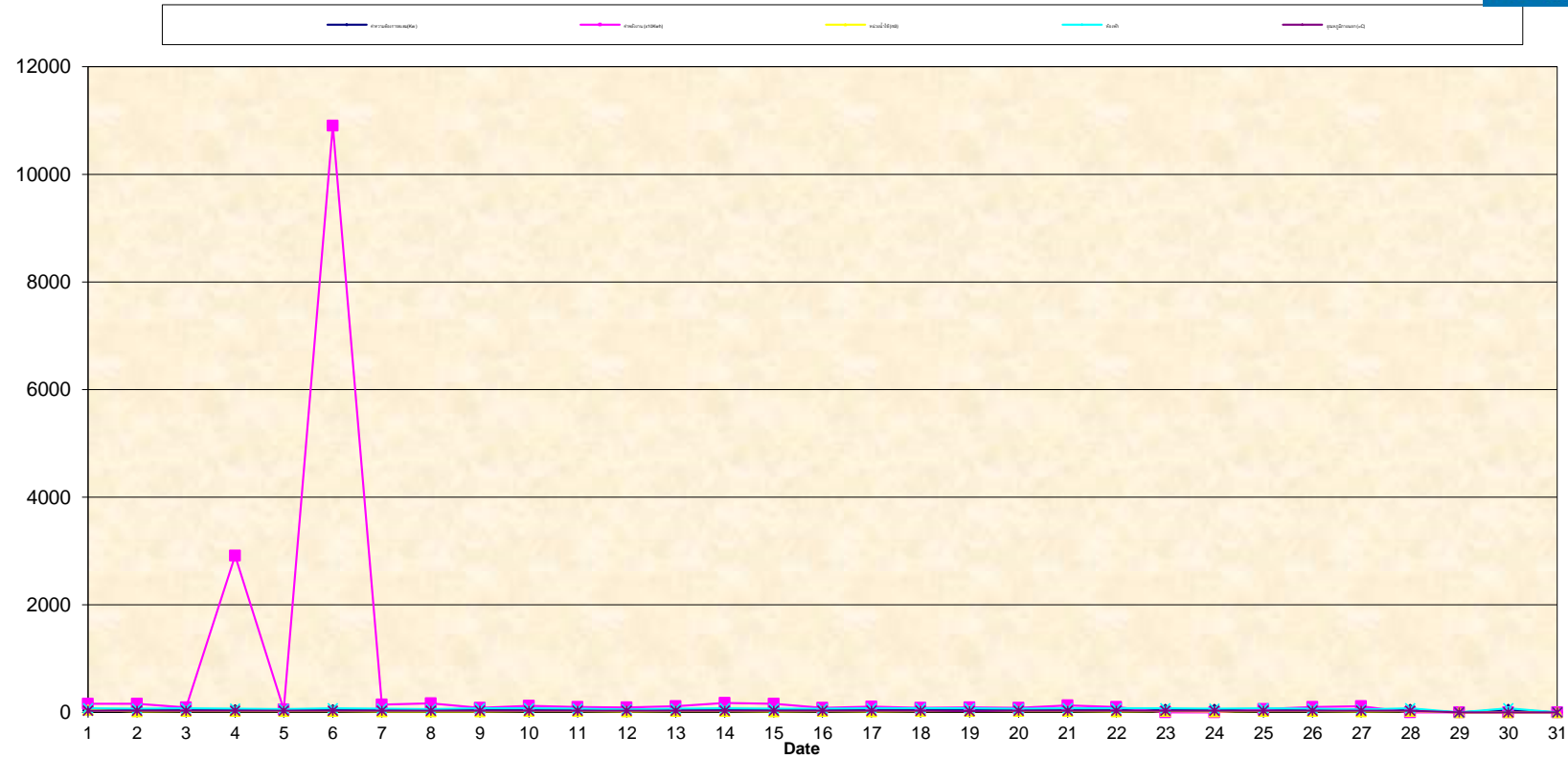
ตารางอัตราค่าน้ำประปา หมายเลข 1 ท้ายข้อบังคับฯ (ฉบับที่ 14) พ.ศ.2556 WATER RATES BY USER No.1			
ช่วงการใช้น้ำ (ลบ.ม./เดือน)	(บาท/ลบ.ม.)	ปริมาณ	ค่าน้ำประปา
Level of water used Cum./month	baht/cum.	Qty	Water Expense
0-10	18	#REF!	#REF!
11-20	21	#REF!	#REF!
21-30	24	#REF!	#REF!
31-50	27	#REF!	#REF!
51-80	29	#REF!	#REF!
81-100	29.25	#REF!	#REF!
101-300	29.5	#REF!	#REF!
301-1,000	29.75	#REF!	#REF!
1,001-2,000	29.5	#REF!	#REF!
2,001-3,000	29.25	#REF!	#REF!
> 3,000	29	#REF!	#REF!

Consumtion	#REF!	#REF!
------------	-------	-------

	Consump (Unit)	Expe (THB)
Electrical per room	#REF!	#REF!
Water per room occ.	#REF!	#REF!

Value

Monthly Utility Consumption



Daily record energy consumption

Morning

Dec-23



Hop Inn

ตัวคูณมิเตอร์ 400.00

วันที่	มิเตอร์ไฟฟ้า						มิเตอร์น้ำ	น้ำที่ใช้ ต่อวัน	อุณหภูมิ ภายนอก	Gas LPG	จำนวนห้อง เข้าพัก
	Kwh (Unit)			Kw (Demand)							
	A	B	C	A	B	C					
บันทึกก่อนหน้า	1071.46	323.61	385.05	0.125	0.136	0.130	47361	21	29	0	76
1	1073.14	324.31	386.03	0.099	0.103	0.000	47382	21	30		61
2	1074.58	324.83	386.18	0.099	0.103	0.106	47405	23	32		75
3	1075.41	325.41	386.53	0.105	0.118	0.114	47428	23	30		74
4	1077.86	325.69	386.97	0.105	0.118	0.114	47453	25	29		73
5	1079.88	325.82	387.13	0.105	0.118	0.114	47473	20	32		72
6	1081.61	326.64	387.90	0.105	0.118	0.114	47496	23	28		64
7	1083.33	327.50	388.80	0.105	0.118	0.114	47518	22	30		79
8	1085.22	328.15	389.89	0.113	0.118	0.114	47538	20	29		79
9	1087.02	328.15	390.06	0.113	0.118	0.114	47561	23	30		79
10	1088.95	328.15	390.06	0.126	0.134	0.120	47585	24	28		72
11	1090.94	328.35	390.87	0.126	0.134	0.127	47609	24	32		78
12	1092.47	329.58	391.47	0.129	0.134	0.127	47634	25	30		73
13	1094.81	330.21	392.82	0.129	0.134	0.127	47658	24	31		74
14	1096.73	331.09	393.85	0.129	0.134	0.127	47680	22	30		79
15	1098.29	331.62	394.89	0.129	0.171	0.127	47703	23	31		79
16	1100.01	332.16	394.98	0.129	0.171	0.171	47722	19	30		72
17	1102.08	332.16	394.98	0.129	0.171	0.171	47747	25	29		57
18	1103.73	332.29	395.72	0.129	0.171	0.171	47766	21	30		78
19	1105.84	332.48	396.47	0.129	0.171	0.171	47790	24	29		78
20	1107.94	333.76	399.56	0.129	0.171	0.171	47512	22	32		74
21	1109.77	334.90	399.75	0.141	0.171	0.171	47834	22	31		69
22	1111.39	335.74	399.93	0.141	0.171	0.171	47856	22	27		67
23	1112.63	331.29	400.06	0.141	0.171	0.171	47879	23	25		70
24	1113.78	336.29	400.06	0.141	0.171	0.171	47919	4	27		69
25	1114.99	336.43	400.50	0.141	0.171	0.171	47956	37	30		72
26	1116.24	337.06	401.12	0.141	0.171	0.171	47980	24	27		69
27	1117.45	337.51	401.71	0.141	0.171	0.171	47999	19	30		68
28	1118.92	338.27	402.59	0.141	0.171	0.171	48016	17	30		65
29	1020.37	338.90	403.41	0.141	0.171	0.171	48032	24	29		70
30	1022.14	339.58	403.63	0.141	0.171	0.171	48048	16	30		73
31	1124.06	339.58	403.63	0.141	0.171	0.171	48065	23	29		77

Check By MR.Rapin S. E/N .

Dec-23		Ft Rate -0.3723 THB/Kwh				Water Rate #REF! THB/M³				HOP INN				
วันที่		Electricity								Main		ห้องพัก	อุณหภูมิภายนอก	
		หน่วยที่ใช้. (Kwh)					ค่าใช้จ่ายไฟฟ้า (บาท)							
		Up Date Demand	A	B	C	รวม	เฉลี่ยต่อวัน.	ค่าพลังงาน	ค่าความต้องการ	ค่าใช้จ่ายสะสม	(ลูกบาศก์เมตร)	ค่าน้ำสะสม(บาท)	(ห้อง)	(°C)
Fr	1	39.60	672	280	392	1,344	1,344	4,096	5,264	#REF!	44	#REF!	61	30
Sa	2	39.60	576	208	200	984	1,164	3,131	5,264	#REF!	23	#REF!	75	32
Su	3	42.00	332	232	240	804	1,044	2,339	5,583	#REF!	25	#REF!	74	30
Mo	4	42.00	980	112	308	1,400	1,133	4,709	5,583	#REF!	20	#REF!	73	29
Tu	5	42.00	808	52	360	1,220	1,150	4,031	5,583	#REF!	23	#REF!	72	32
We	6	42.00	692	328	436	1,456	1,201	4,380	5,583	#REF!	22	#REF!	64	28
Th	7	42.00	688	344	68	1,100	1,187	3,570	5,583	#REF!	20	#REF!	79	30
Fr	8	45.20	756	260	0	1,016	1,166	3,488	6,008	#REF!	23	#REF!	79	29
Sa	9	45.20	721	0	324	1,045	1,152	3,499	6,008	#REF!	24	#REF!	79	30
Su	10	50.40	771	0	240	1,011	1,138	3,500	6,700	#REF!	24	#REF!	72	28
Mo	11	50.40	796	80	540	1,416	1,163	4,454	6,700	#REF!	25	#REF!	78	32
Tu	12	51.60	612	492	412	1,516	1,193	4,389	6,859	#REF!	24	#REF!	73	30
We	13	51.60	936	252	416	1,604	1,224	5,100	6,859	#REF!	22	#REF!	74	31
Th	14	51.60	768	352	36	1,156	1,219	3,823	6,859	#REF!	23	#REF!	79	30
Fr	15	51.60	624	212	0	836	1,194	2,873	6,859	#REF!	19	#REF!	79	31
Sa	16	51.60	688	216	296	1,200	1,194	3,796	6,859	#REF!	25	#REF!	72	30
Su	17	51.60	828	0	300	1,128	1,190	3,855	6,859	#REF!	19	#REF!	57	29
Mo	18	51.60	660	52	1,236	1,948	1,232	5,440	6,859	#REF!	24	#REF!	78	30
Tu	19	51.60	844	76	76	996	1,220	3,582	6,859	#REF!	0	0	78	29
We	20	51.60	840	512	72	1,424	1,230	4,542	6,859	#REF!	322	#REF!	74	32
Th	21	56.40	732	456	52	1,240	1,231	3,956	7,497	#REF!	22	#REF!	69	31
Fr	22	56.40	648	336	0	984	1,219	3,245	7,497	#REF!	23	#REF!	67	27
Sa	23	56.40	496	0	#REF!	#REF!	#REF!	#REF!	7,497	#REF!	40	#REF!	70	25
Su	24	56.40	460	2,000	#REF!	#REF!	#REF!	#REF!	7,497	#REF!	37	#REF!	69	27
Mo	25	56.40	484	56	248	788	#REF!	2,543	7,497	#REF!	24	#REF!	72	30
Tu	26	56.40	500	252	236	988	#REF!	3,020	7,497	#REF!	19	#REF!	69	27
We	27	56.40	484	180	352	1,016	#REF!	3,058	7,497	#REF!	17	#REF!	68	30
Th	28	56.40	588	304	#REF!	#REF!	#REF!	#REF!	7,497	#REF!	16	#REF!	65	29
Fr	29	#REF!	#REF!	#REF!	#REF!	#REF!	#REF!	#REF!	#REF!	#REF!	#REF!	#REF!	#REF!	#REF!
Sa	30	56.40	#REF!	#REF!	#REF!	#REF!	#REF!	#REF!	7,497	#REF!	#REF!	#REF!	73	#REF!
Su	31	56.40	40,768	0	0	40,768	#REF!	156,443	7,497	#REF!	#REF!	#REF!	77	29
Total		#REF!	#REF!	#REF!	#REF!	#REF!	#REF!	#REF!	#REF!	#REF!	#REF!	#REF!	#REF!	#REF!

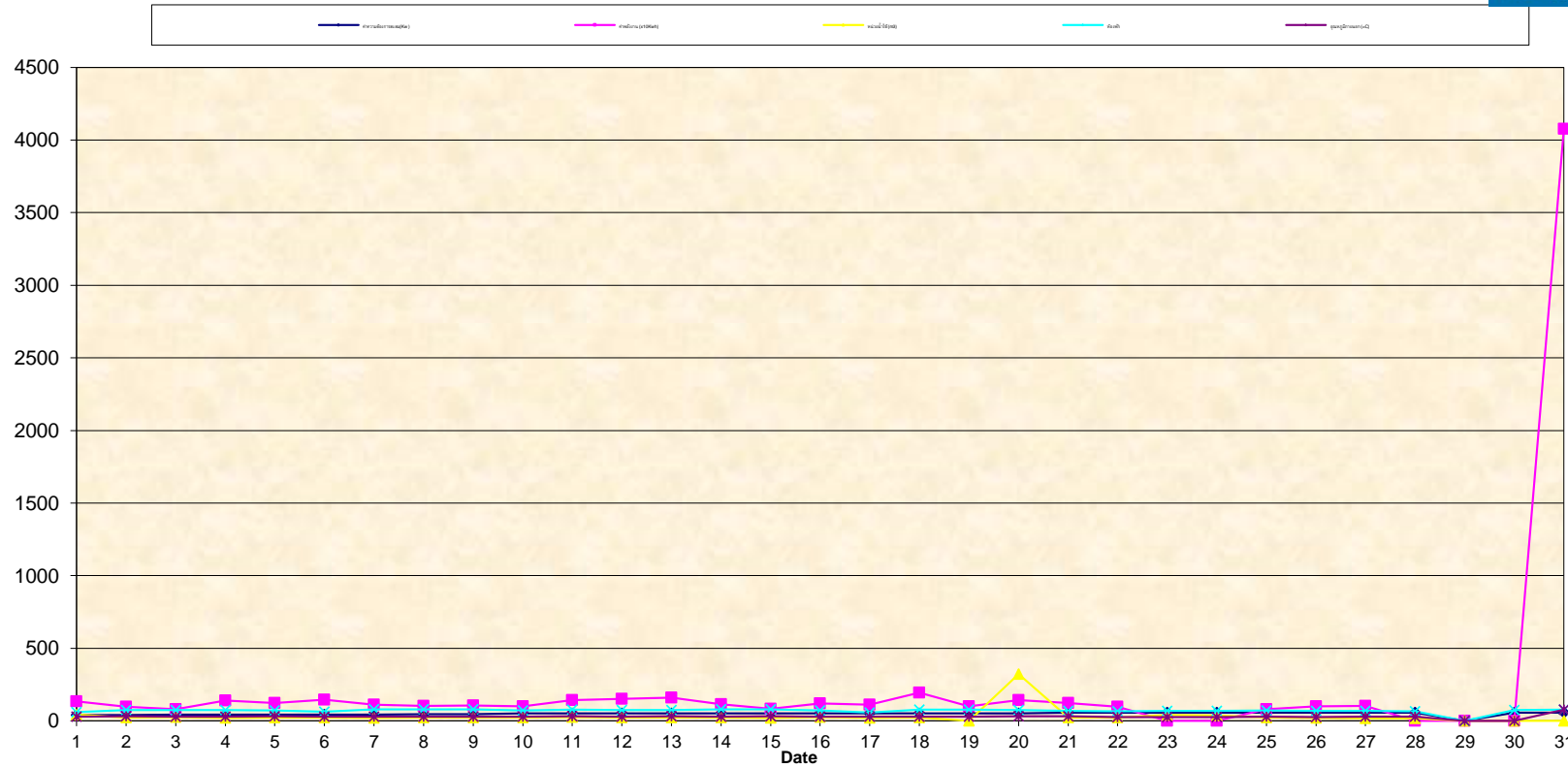
ตารางอัตราค่าน้ำประปา หมายเลข 1 ท้ายข้อบังคับฯ (ฉบับที่ 14) พ.ศ.2556 WATER RATES BY USER No.1			
ช่วงการใช้น้ำ (ลบ.ม./เดือน)	(บาท/ลบ.ม.)	ปริมาณ	ค่าน้ำประปา
Level of water used Cum./month	baht/cum.	Qty	Water Expense
0-10	18	#REF!	#REF!
11-20	21	#REF!	#REF!
21-30	24	#REF!	#REF!
31-50	27	#REF!	#REF!
51-80	29	#REF!	#REF!
81-100	29.25	#REF!	#REF!
101-300	29.5	#REF!	#REF!
301-1,000	29.75	#REF!	#REF!
1,001-2,000	29.5	#REF!	#REF!
2,001-3,000	29.25	#REF!	#REF!
> 3,000	29	#REF!	#REF!

Consumtion	#REF!	#REF!
------------	-------	-------

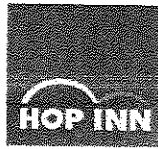
	Consump (Unit)	Expe (THB)
Electrical per room	#REF!	#REF!
Water per room occ.	#REF!	#REF!

Value

Monthly Utility Consumption



6.6 แบบรายงานดับเพลิง ประจำปี 2566



รายชื่อพนักงาน ซ่อมอพยพหนีไฟ

หลักสูตรการฝึกซ้อมดับเพลิงและฝึกซ้อมอพยพหนีไฟ ประจำปี 2566

โดย งานป้องกันและบรรเทาสาธารณภัย เทศบาลเมืองหัวหิน

ณ บริษัท เอรวิธ ฮ็อป อินน์ จำกัด (โรงแรม ฮ็อป อินน์ หัวหิน)

วันศุกร์ที่ 3 พฤศจิกายน 2566 เวลา 08.00 - 12.00 น.

ลำดับ	ชื่อ - สกุล	ตำแหน่ง	แผนก	ลายมือชื่อ
1		ผู้จัดการ โรงแรม	บริหารงานทั่วไป	
2		พนักงานต้อนรับส่วนหน้า	แผนกต้อนรับส่วนหน้า	
3		พนักงานต้อนรับส่วนหน้า	แผนกต้อนรับส่วนหน้า	
4		พนักงานต้อนรับส่วนหน้า	แผนกต้อนรับส่วนหน้า	
5		พนักงานต้อนรับส่วนหน้า	แผนกต้อนรับส่วนหน้า	
6		พนักงานต้อนรับส่วนหน้า	แผนกต้อนรับส่วนหน้า	
7		แผนกแม่บ้าน	แผนกแม่บ้าน	
8		แผนกแม่บ้าน	แผนกแม่บ้าน	
9		แผนกแม่บ้าน	แผนกแม่บ้าน	
10		แผนกแม่บ้าน	แผนกแม่บ้าน	
11		แผนกแม่บ้าน	แผนกแม่บ้าน	
12		แผนกแม่บ้าน	แผนกแม่บ้าน	
13		แผนกแม่บ้าน	แผนกแม่บ้าน	
14		แผนกช่าง	แผนกช่างซ่อมบำรุง	



แบบ คพผ. ๒

ใบอนุญาตต่ออายุเป็นหน่วยงานฝึกซ้อมดับเพลิงและฝึกซ้อมอพยพหนีไฟ

ใบอนุญาตเลขที่ คพผ. - ร ๑๓๕

กรมสวัสดิการและคุ้มครองแรงงาน

ถนนมิตรไมตรี เขตดินแดง

กรุงเทพมหานคร ๑๐๕๐๐

อนุญาตให้ เทศบาลเมืองหัวหิน ตั้งอยู่เลขที่ ๑๑๔ ถนนเพชรเกษม ตำบลหัวหิน อำเภอหัวหิน จังหวัดประจวบคีรีขันธ์ ได้รับการต่ออายุเป็นหน่วยงานฝึกซ้อมดับเพลิงและฝึกซ้อมอพยพหนีไฟ ตามกฎกระทรวงการเป็นหน่วยงานฝึกอบรมการดับเพลิงขั้นต้น และการเป็นหน่วยงานฝึกซ้อมดับเพลิงและฝึกซ้อมอพยพหนีไฟ พ.ศ. ๒๕๕๖ แห่งพระราชบัญญัติความปลอดภัย อาชีวอนามัย และสภาพแวดล้อมในการทำงาน พ.ศ. ๒๕๕๔ โดยมีวิทยากรฝึกซ้อมดับเพลิงและฝึกซ้อมอพยพหนีไฟ จำนวน ๓ ราย ดังรายชื่อแนบท้ายใบอนุญาตนี้

ทั้งนี้ ตั้งแต่วันที่ ๒๗ พฤศจิกายน พ.ศ. ๒๕๖๓ ถึงวันที่ ๒๖ พฤศจิกายน พ.ศ. ๒๕๖๖

ให้ไว้ ณ วันที่ ๒๘ ตุลาคม พ.ศ. ๒๕๖๓



รายชื่อวิทยากรแนบท้ายใบอนุญาตต่ออายุเป็นหน่วยงานฝึกซ้อมดับเพลิงและฝึกซ้อมอพยพหนีไฟ
เทศบาลเมืองหัวหิน
ใบอนุญาตเลขที่ ดพผ. - ร ๑๓๕

- | | |
|-----------------|-----------|
| ๑. นายชัชวฤทธิ์ | เกิดสิน |
| ๒. นายอภิชาติ | ศรีสุวรรณ |
| ๓. นายกษิพงษ์ | คงสวัสดิ์ |

ทั้งนี้ ตั้งแต่วันที่ ๒๗ พฤศจิกายน พ.ศ. ๒๕๖๓ ถึงวันที่ ๒๖ พฤศจิกายน พ.ศ. ๒๕๖๖





ที่ ปช ๕๒๑๐๑.๗/๒๒๓

สำนักงานเทศบาลเมืองหัวหิน
ถนนเพชรเกษม ปช ๗๗๑๑๐

หนังสือรับรองฉบับนี้ให้ไว้เพื่อแสดงว่า บริษัท เอรಾವัน อีอ็อป อินน์ จำกัด (โรงแรม อีอ็อป อินน์ หัวหิน) ตั้งอยู่เลขที่ ๖/๔ ถนนดำรงราช ตำบลหัวหิน อำเภอหัวหิน จังหวัดประจวบคีรีขันธ์ เลขประจำตัวผู้เสียภาษี ๐๑๐-๕-๕๕๕๑๑๓-๑๐-๑ ได้จัดให้มีการฝึกซ้อมดับเพลิง และการฝึกซ้อมอพยพหนีไฟ ให้กับพนักงานในสถานประกอบการตามกฎหมายกำหนดมาตรฐาน ในการบริหารจัดการและดำเนินการด้านความปลอดภัย อาชีวอนามัย และสภาพแวดล้อมในการทำงาน เกี่ยวกับการป้องกันและระงับอัคคีภัย พ.ศ. ๒๕๕๕ หมวด ๘ ข้อ ๓๐ โดยจัดให้มีการฝึกซ้อมดับเพลิง และฝึกซ้อมอพยพหนีไฟทั้งภาคทฤษฎีและภาคปฏิบัติ ในวันที่ ๓๑ พฤศจิกายน ๒๕๖๖ เวลา ๐๘.๓๐ น.- ๑๒.๐๐ น. ซึ่งมีพนักงานเข้าร่วมการฝึกซ้อมดับเพลิงและการฝึกซ้อมอพยพหนีไฟ จำนวน ๑๔ คน โดยได้รับการสนับสนุนวิทยากรฝึกอบรมจากเทศบาลเมืองหัวหิน

ผลการฝึกซ้อมดับเพลิงและฝึกซ้อมอพยพหนีไฟ ปรากฏว่าผู้เข้ารับการฝึกซ้อมดับเพลิงและ ฝึกซ้อมอพยพหนีไฟ มีความรู้ความเข้าใจทั้งภาคทฤษฎี และภาคปฏิบัติ ในหลักเกณฑ์และวิธีการเป็นอย่างดี เป็นไปตามวัตถุประสงค์ และเป้าหมายทุกประการ

จึงขอรับรองว่าข้อความดังกล่าวข้างต้นเป็นความจริง



เลขทะเบียนวุฒิบัตรที่ ๒๔๙ เลขที่ ดพฝ.-ร ๑๓๕



เทศบาลเมืองหัวหิน

ได้รับใบอนุญาตจากกรมสวัสดิการและคุ้มครองแรงงานใบอนุญาตเลขที่ ดพฝ.-ร ๑๓๕
มอบวุฒิบัตรนี้ไว้เพื่อแสดงว่า

บริษัท เอรಾವัน ฮ็อป อินน์ จำกัด (โรงแรม ฮ็อป อินน์ หัวหิน)

เลขที่ ๖/๔ ถนนดำรงราช ตำบลหัวหิน อำเภอหัวหิน จังหวัดประจวบคีรีขันธ์

ได้ดำเนินการฝึกซ้อมดับเพลิงและฝึกซ้อมอพยพหนีไฟ

ตามกฎหมายกำหนดมาตรฐานในการบริหาร จัดการ และดำเนินการด้านความปลอดภัย อาชีวอนามัย
และสภาพแวดล้อมในการทำงานเกี่ยวกับการป้องกันและระงับอัคคีภัย พ.ศ. ๒๕๕๕

กรมสวัสดิการและคุ้มครองแรงงาน กระทรวงแรงงาน

วันที่ ๓ พฤศจิกายน พ.ศ. ๒๕๖๖

ให้ไว้ ณ วันที่ ๑๗ พฤศจิกายน พ.ศ. ๒๕๖๖



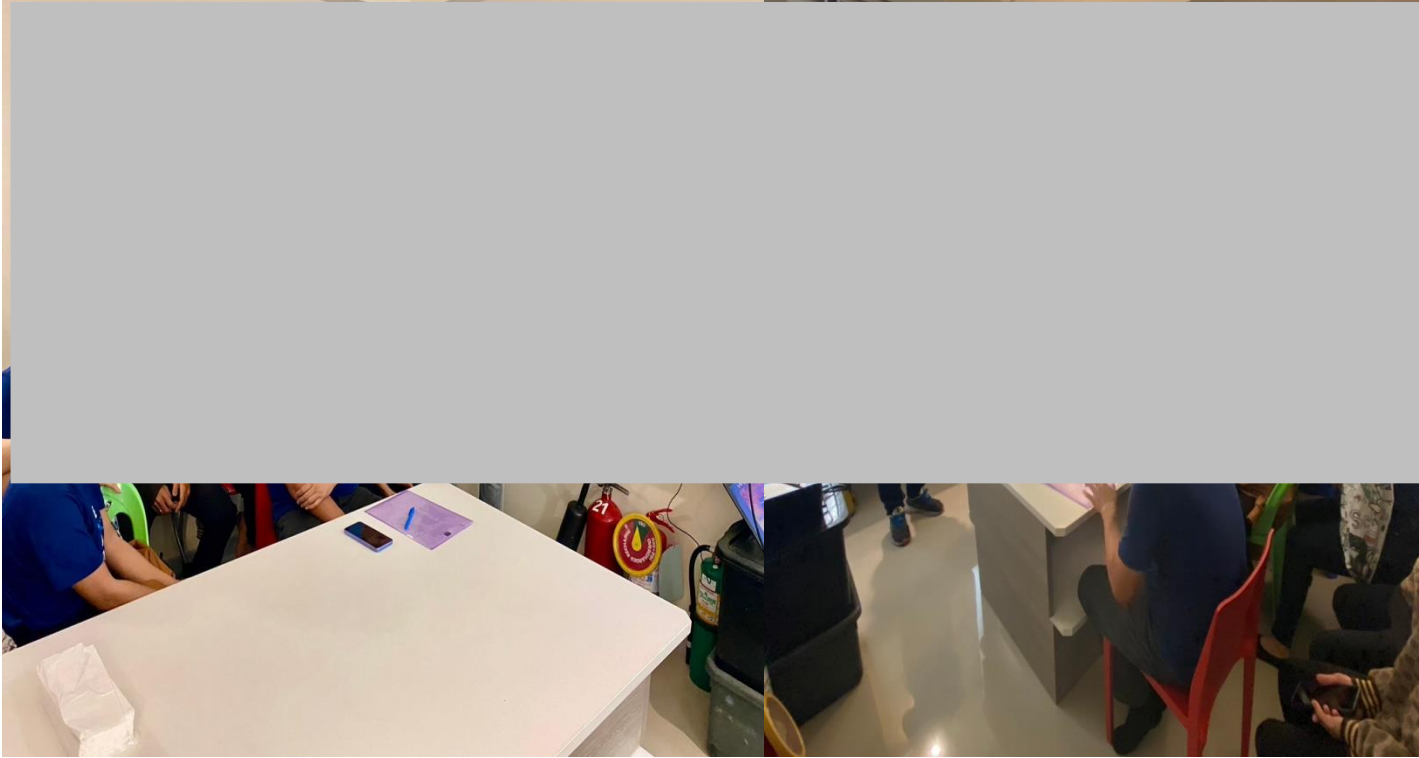


โรงแรมฮ็อปปินน์ สาขาหัวหิน

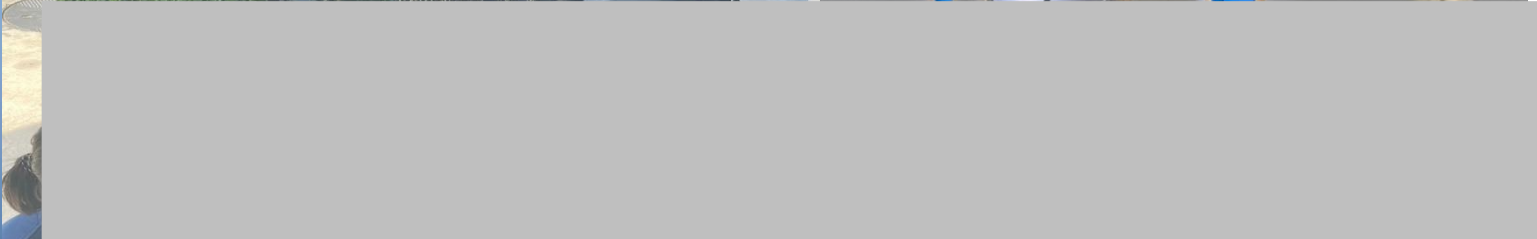
อบรมซ่อมอพยพหนีไฟ ประจำปี 2566

วันที่ 3 พฤศจิกายน 2566

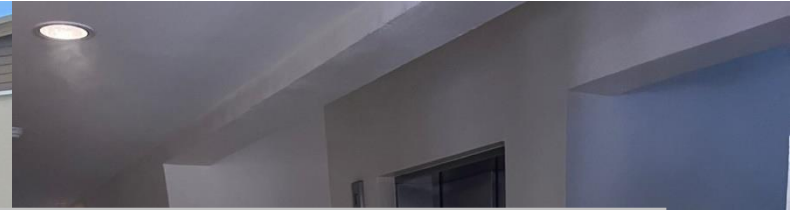
ภาคทฤษฎีช่วงเช้า







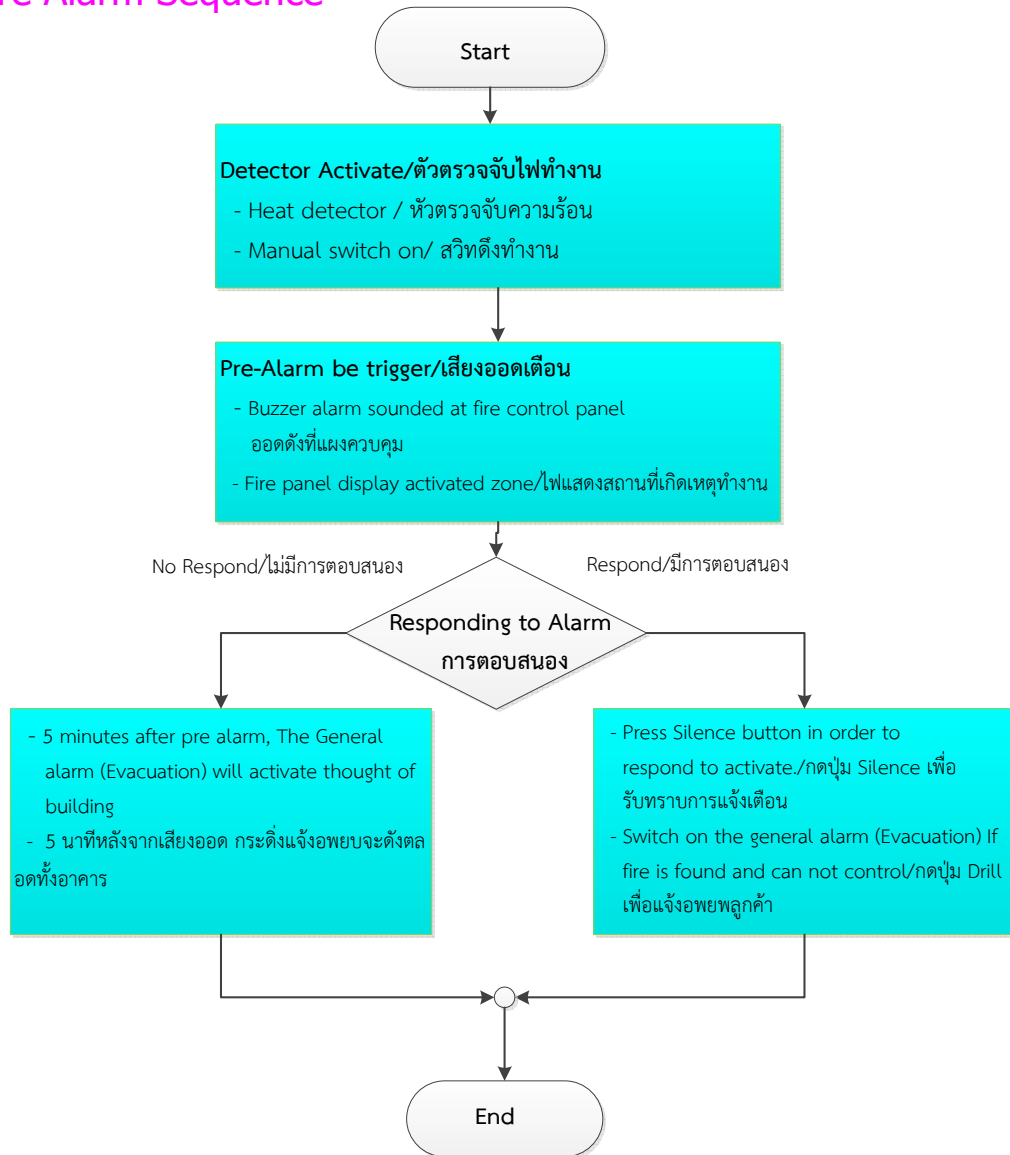
ภาคปฏิบัติ



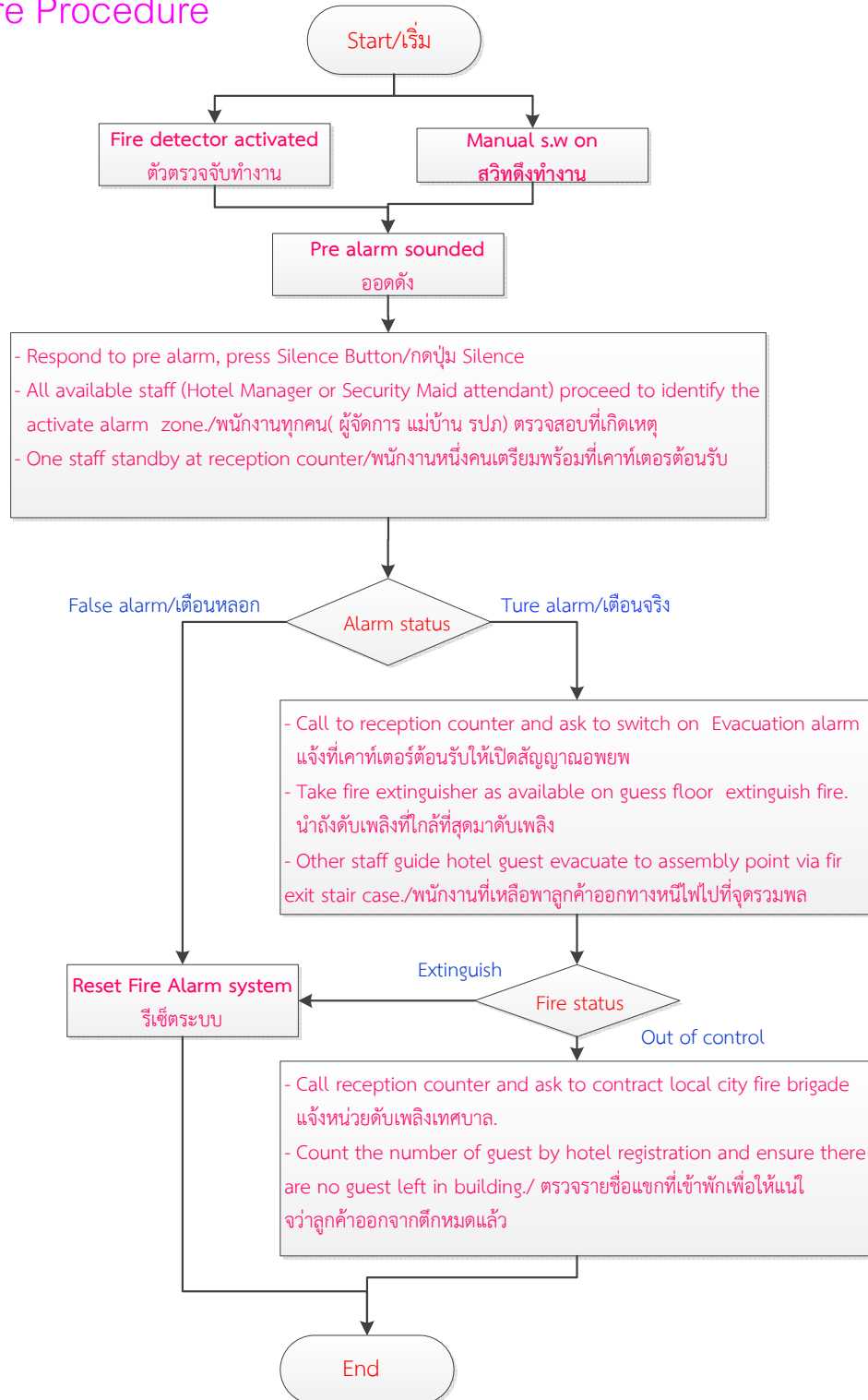




6.7 เอกสารขั้นตอนการปฏิบัติตัวเมื่อเกิดเพลิงไหม้ (Emergency Flow Chart)

EMERGENCY FLOW CHART**Fire Alarm Sequence**

Fire Procedure



6.8 ใบเสร็จค่าน้ำประปา ประจำปี 2566

 The Exact Printing Co., Ltd. Tel : 02-8719412-3 Fax : 02-8719414



787/86
การประปาเทศบาลเมืองหัวหิน "สำนักงานใหญ่"
ใบไต่ใบเสร็จรับเงิน

ใบเสร็จ/ใบกำกับภาษีเลขที่	เลขที่ผู้ใช้น้ำ	เขต	ภาษี
66-00343647	HH180556	1803	525.35
เล่มที่	บริการ	ค่าน้ำ/ค่าบำบัดน้ำเสียรวมภาษี	
1	55.00	8,030.35	

6/4 บริษัท เอรารีน ฮีป อินน์ จำกัด			
ค่าน้ำ/ค่าเก็บขยะ/ค่าบำบัดน้ำเสียประจำเดือน	ค่าขยะ	ค่าบำบัดน้ำเสีย	รวมเป็นเงินทั้งสิ้น
สิงหาคม 66	10.00	0.00	8,040.35

ส่งใบแจ้งหนี้ค่าน้ำประปา/ค่าเก็บขยะ/ค่าบำบัดน้ำเสียวันที่
โปรดชำระเงินภายใน **7** วัน นับตั้งแต่วันที่แจ้งหนี้
โปรดนำใบแจ้งหนี้ฉบับนี้ไปแสดงด้วย
โปรดปฏิบัติตามข้อแนะนำด้านหลัง

ใบแจ้งหนี้ค่าน้ำประปา/ค่าเก็บขยะ/ค่าบำบัดน้ำเสีย

The Exact Printing Co., Ltd. Tel: 02-8719412-3 Fax: 02-8719414



ใบเสร็จรับเงิน/ใบกำกับภาษี

787/86

เลขที่ผู้ใช้น้ำ ป. HH180556 เขต 1803

เลขประจำตัวผู้เสียภาษี
0994000547358

เลขที่บัญชี 766-3-00895-2

เลขประจำตัวผู้เสียภาษี 0105555113101

ชื่อและที่อยู่ผู้ใช้น้ำ บริษัท เอรารีน ฮีป อินน์ จำกัด

6/4 ถ.ดำรงราช ต.หัวหิน อ.หัวหิน จ.ประจวบคีรีขันธ์

จดครั้งหลัง	จดครั้งก่อน	หน่วยที่ใช้	เงินค่าน้ำ	ค่าบริการ	ค่าบำบัดน้ำเสีย	ภาษีมูลค่าเพิ่ม	ค่าน้ำ/ค่าบำบัดน้ำเสียรวมภาษี	ค่าขยะ
	52	668	7,450.00	55.00	0.00	525.35	8,030.35	10.00
	56	แปดพันสี่สิบบาทสามสิบห้าสตางค์					รวมทั้งสิ้น	8,040.35

หมายเหตุ ค่าเก็บขยะได้รับการยกเว้นภาษีมูลค่าเพิ่มมาตรา 81/3(ด) แห่งประมวลรัษฎากร

การประปาเทศบาลเมืองหัวหิน "สำนักงานใหญ่"

38 ถ.ดำเนินเกษม ต.หัวหิน อ.หัวหิน จ.ประจวบคีรีขันธ์ 77110

ได้รับเงินไว้ถูกต้องแล้ว

พนักงานเก็บเงิน

วันที่รับเงิน



ใบเสร็จรับเงิน/ใบกำกับภาษี

785/86

เลขประจำตัวผู้เสียภาษี
0994000547358

เลขที่บัญชี 766-3-00895-2

เลขประจำตัวผู้เสียภาษี 0105555113101

ชื่อและที่อยู่ผู้ใช้น้ำ บริษัท เอรಾವัณ อีโอบ อินน์ จำกัด

6/4 ถ.ดำรงราช ต.หัวหิน อ.หัวหิน จ.ประจวบคีรีขันธ์

เลขที่ผู้ใช้น้ำ ป. HH180556 เขต 1803

ค่าน้ำประปา/ค่าเก็บขยะ/ค่าบำบัดน้ำเสียประจำเดือน	กันยายน 66	เลขที่มาตรน้ำ	60-0-123086
		ใบเสร็จรับเงิน/ใบกำกับภาษีเลขที่	67-00028269
		เล่มที่	1

จดครั้งหลัง	จดครั้งก่อน	หน่วยที่ใช้	เงินค่าน้ำ	ค่าบริการ	ค่าบำบัดน้ำเสีย	ภาษีมูลค่าเพิ่ม	ค่าน้ำ/ค่าบำบัดน้ำเสียรวมภาษี	ค่าขยะ
45		748	8,650.00	55.00	0.00	609.35	9,314.35	10.00
6/		แก้วพันสามร้อยยี่สิบสี่บาทสามสิบห้าสตางค์					รวมทั้งสิ้น	9,324.35

หมายเหตุ ค่าเก็บขยะได้รับการยกเว้นภาษีมูลค่าเพิ่มมาตรา 81/3(ก) แห่งประมวลรัษฎากร

ได้รับเงินไว้ถูกต้องแล้ว

การประปาเทศบาลเมืองหัวหิน "สำนักงานใหญ่"

พนักงานเก็บเงิน

หัวหิน

38 ถ.ดำเนินเกษม ต.หัวหิน อ.หัวหิน จ.ประจวบคีรีขันธ์ 77110

วันที่รับเงิน



785/86

การประปาเทศบาลเมืองหัวหิน "สำนักงานใหญ่"

ใบใส่ใบเสร็จรับเงิน

ใบเสร็จ/ใบกำกับภาษีเลขที่	เลขที่ผู้ใช้น้ำ	เขต	ภาษี
67-00028269	HH180556	1803	609.35
เล่มที่ 1	บริการ 55.00	ค่าน้ำ/ค่าบำบัดน้ำเสียรวมภาษี	9,314.35

6/4 บริษัท เอรಾವัณ อีโอบ อินน์ จำกัด

ค่าน้ำ/ค่าเก็บขยะ/ค่าบำบัดน้ำเสียประจำเดือน	ค่าขยะ	ค่าบำบัดน้ำเสีย	รวมเป็นเงินทั้งสิ้น
กันยายน 66	10.00	0.00	9,324.35

ส่งใบแจ้งหนี้ค่าน้ำประปา/ค่าเก็บขยะ/ค่าบำบัดน้ำเสียวันที่

โปรดชำระเงินภายใน **7** วัน นับตั้งแต่วันที่แจ้งหนี้

โปรดนำใบแจ้งหนี้ฉบับนี้ไปแสดงด้วย

โปรดปฏิบัติตามคำแนะนำด้านหลัง

ใบแจ้งหนี้ค่าน้ำประปา/ค่าเก็บขยะ/ค่าบำบัดน้ำเสีย

The Exact Printing Co., Ltd. Tel : 02-8719412-3 Fax : 02-8719414



ใบเสร็จรับเงิน/ใบกำกับภาษี

788/86

เลขที่ผู้ใช้น้ำ ป. HH180556 เขต 1803

เลขประจำตัวผู้เสียภาษี
0994000547358

เลขที่บัญชี 766-3-00895-2

เลขประจำตัวผู้เสียภาษี 0105555113101

ชื่อและที่อยู่ผู้ใช้น้ำ บริษัท เอรารีน ฮีป อินน์ จำกัด

6/4 ถ.คำรณราช ต.หัวหิน อ.หัวหิน จ.ประจวบคีรีขันธ์

ค่าน้ำประปา/ค่าเก็บขยะ/ค่าบำบัดน้ำเสียประจำเดือน	ตุลาคม 66	เลขที่มาตรน้ำ	60-0-123086
		ใบเสร็จรับเงิน/ใบกำกับภาษีเลขที่	67-00057108
		เล่มที่	1

จดครั้งหลัง	จดครั้งก่อน	หน่วยที่ใช้	เงินค่าน้ำ	ค่าบริการ	ค่าบำบัดน้ำเสีย	ภาษีมูลค่าเพิ่ม	ค่าน้ำ/ค่าบำบัดน้ำเสียรวมภาษี	ค่าขยะ
	478	613	6,625.00	55.00	0.00	467.60	7,147.60	10.00
	9/66	เจ็ดพันหนึ่งร้อยห้าสิบเจ็ดบาทหกสิบสตางค์					รวมทั้งสิ้น	7,157.60

หมายเหตุ ค่าเก็บขยะได้รับการยกเว้นภาษีมูลค่าเพิ่มมาตรา 81/3(ก) แห่งประมวลรัษฎากร

ได้รับเงินไว้ถูกต้องแล้ว

การประปาเทศบาลเมืองหัวหิน "สำนักงานใหญ่"

38 ถ.ดำเนินเกษม ต.หัวหิน อ.หัวหิน จ.ประจวบคีรีขันธ์ 77110

พนักงานเก็บเงิน

วันที่รับเงิน



788/86

การประปาเทศบาลเมืองหัวหิน "สำนักงานใหญ่"

ใบใช้ใบเสร็จรับเงิน

ใบเสร็จ/ใบกำกับภาษีเลขที่	เลขที่ผู้ใช้น้ำ	เขต	ภาษี
67-00057108	HH180556	1803	467.60
เล่มที่ 1	บริการ 55.00	ค่าน้ำ/ค่าบำบัดน้ำเสียรวมภาษี	7,147.60

6/4 บริษัท เอรารีน ฮีป อินน์ จำกัด

ค่าน้ำ/ค่าเก็บขยะ/ค่าบำบัดน้ำเสียประจำเดือน	ค่าขยะ	ค่าบำบัดน้ำเสีย	รวมเป็นเงินทั้งสิ้น
ตุลาคม 66	10.00	0.00	7,157.60

ส่งใบแจ้งหนี้ค่าน้ำประปา/ค่าเก็บขยะ/ค่าบำบัดน้ำเสียวันที่

โปรดชำระเงินภายใน **7** วัน นับตั้งแต่วันแจ้งหนี้

โปรดนำใบแจ้งหนี้ฉบับนี้ไปแสดงด้วย

โปรดปฏิบัติตามข้อแนะนำด้านหลัง

ใบแจ้งหนี้ค่าน้ำประปา/ค่าเก็บขยะ/ค่าบำบัดน้ำเสีย

The Exact Printing Co., Ltd. Tel : 02-8719412-3 Fax : 02-8719414



6.9 จดหมายนัดงานกำจัดแมลง ประจำปี 2566

วันที่ 10/1/2566

เรื่อง ขอแจ้งวันเข้าทำบริการกำจัดแมลง

เรียน ผู้จัดการ

HOP INN HOTEL (Hua Hin)

บริษัท เร็นโทคิล อินนิเซียล (ประเทศไทย) จำกัด ขอขอบพระคุณที่ท่านได้ให้ความไว้วางใจในบริการของเรา และมอบโอกาสให้บริษัทฯ เข้ามารับใช้ในสถานที่ของท่าน เพื่อสภาพแวดล้อม ภายในสถานที่ของท่าน

พร้อมกันนี้ บริษัทฯ ขอแจ้งกำหนดการวันเข้าทำบริการกำจัดแมลงวันที่ 18/1/2566 เวลาประมาณ 13.00 เป็นต้นไป โดยมีพนักงาน 2 ท่าน ดังนี้

การแจ้งเปลี่ยนเข้าบริการนี้ เป็นการแจ้งล่วงหน้า ในกรณีที่ท่านไม่สะดวกในการให้เข้าทำบริการ หรือเปลี่ยนแปลง วันและเวลาดังกล่าวข้างต้น กรุณาแจ้งให้บริษัทฯ ทราบล่วงหน้าอย่างน้อย 2 วัน เพื่อให้การบริการเป็นไปอย่างต่อเนื่อง ครบถ้วนตามข้อตกลงบริการ ทั้งนี้ท่านสามารถติดต่อได้ที่ :

สำนักงาน โทร 0-3251-1179 แฟกซ์ 0-3251-1180 เวลาทำการ 8.00 น.-17.00 น.

พนักงานบริการ

QC

จึงเรียนมาเพื่อทราบและขอความร่วมมือประสานงานในการเข้าทำบริการ

* รบกวนเซ็นชื่อรับทราบและส่งกลับทางอีเมลคะ *

ลูกค้าเซ็นรับทราบ

(.....)

วันที่



The Experts in Pest Control

04-290-6500



Rentokil

The Experts in Pest Control

SERVICE REPORT

Report to Customer (Record of Pesticides Usage)

Seq No : 0000

Rentokil Initial

Reference No : D/73/2537511/1/89

* Proof of Service Required

A. CUSTOMER INFORMATION รายละเอียดลูกค้า

Planned Date : 18/01/2023	Purpose of Treatment ประเภทของการบริการ : การบริการประจำ-Routine
Account No : 800014379	Type of Pests Covered ประเภทของสัตว์รบกวน
Contract / Job No : C/90049137 25	Qty ปริมาณ Freq ความถี่
Service Area : 73HB	Adulicide Mosquito Fogging - Oil Based 12
Type of premises : Other hotels & accommodation	
Plan Number : 12112	
Customer's Name : โรงแรมฮิลล์ อินน์ หัวหิน	
Contact Name : Hotel Manager	
Contact No : 032 513199	
Address Site of Application : เลขที่ 6/4 ถนนตำรวจราช ตำบลหัวหิน	
อำเภอหัวหิน 77110 จังหวัดประจวบคีรีขันธ์	
Site Risk Assessments การประเมินความเสี่ยง : 10/01/2023 พื้นที่ที่มีคนอยู่อาศัยหนาแน่น; อินุโปรตระกูล; ต้องมีการเตรียมความพร้อม; ต้องเตรียมพนักงานที่มีความชำนาญ; ต้องเตรียมอุปกรณ์ป้องกันภัยส่วนบุคคล (เช่น ถุงมือ, หน้ากาก, แวนตา, สายรัดนิรภัยสำหรับขึ้นที่สูง); ลูกค้านี้มาตรการป้องกันเหตุฉุกเฉิน หรือมีคู่มือเกี่ยวกับความปลอดภัยอื่นๆ;	

B. PESTICIDES APPLIED การใช้สารเคมี

Active Ingredient สารออกฤทธิ์	Trade Name ชื่อการค้า	Class ประเภท	Method of Application วิธีการใช้	Total Area Treated พื้นที่ที่ใช้สารเคมี	Total Qty Used ปริมาณการใช้ทั้งหมด
1 เดลต้าไมथाริน	เดลต้าไอโซด	m	พ่นหมอกควัน	m	100 m
Area Pesticide Applied พื้นที่ทำการบริการ :	200 ตาราง				
2					
Area Pesticide Applied พื้นที่ทำการบริการ :					
3					
Area Pesticide Applied พื้นที่ทำการบริการ :					
4					
Area Pesticide Applied พื้นที่ทำการบริการ :					
5					
Area Pesticide Applied พื้นที่ทำการบริการ :					
6					
Area Pesticide Applied พื้นที่ทำการบริการ :					

C. PEST STATUS สถานะสัตว์รบกวน

Pest สัตว์รบกวน	Level ระดับ	Location Found สถานที่ที่พบ	Remarks หมายเหตุ
1	-	-	-
2			
3			
4			

D. RECOMMENDATIONS BY RENTOKIL INITIAL คำแนะนำโดยเร็นโทคิล อินินิเชียล

Type ประเภท	Recommendations คำแนะนำ

E. SERVICE VISIT NOTES บันทึกการบริการ

เจ้าหน้าที่บริการพ่นหมอกควันในพื้นที่โรงแรมฮิลล์

F. APPLICATOR'S INFORMATION รายละเอียดผู้ให้บริการ

G. CUSTOMER'S SIGNATURE/COMPANY STAMP ลายเซ็นลูกค้า/ประทับตราบริษัท

I declare the information above is true and correct กระผม/ดิฉัน ขอรับรองว่า รายละเอียดข้างต้นเป็นความจริงและถูกต้อง : Signature ลายเซ็น : Applicator's Name ชื่อผู้ให้บริการ : License No ใบอนุญาตเลขที่ : Treatment Date วันที่ทำการบริการ : Name of Other Applicator(s) & I ชื่อผู้ให้บริการท่านอื่น & ใบอนุญาต : Vehicle No ทะเบียนรถ : 30 Rentokil Initial (Thailand) Ltd. t 02-290-8500 f 02-2	I acknowledge receipt of the above report กระผม / ดิฉัน รับทราบเกี่ยวกับรายงานข้างต้น
---	--

Floor 1	Floor 2	Floor 3	Floor 4	Floor 5	Floor 6	Floor 7
104	203	301	401	501	601	Laundry Room
105	204	302	402	502	602	
106	205	303	403	503	603	
107	206	304	404	504	604	
108	207	305	405	505	605	
109	208	306	406	506	606	
110	209	307	407	507	607	
111	210	308	408	508	608	
112	211	309	409	509	609	
115	212	310	410	510	610	
116	215	311	411	511	611	
HM	217	312	412	512	612	
HK1a	HK2a	315	415	515	615	
HK1b	HK2b	317	417	517	617	
		HK3a	HK4a	HK5a	HK6a	
		HK3b	HK4b	HK5b	HK6b	

Total Guest Room		
Floor 1	11	Room
Floor 2	12	Room
Floor 3	14	Room
Floor 4	14	Room
Floor 5	14	Room
Floor 6	14	Room

79

วันที่ 31/1/2566

เรื่อง ขอแจ้งวันเข้าทำบริการกำจัดแมลง

เรียน ผู้จัดการ

HOP INN HOTEL (Hua Hin)

บริษัท เร็นโทคิล อินนิเซียล (ประเทศไทย) จำกัด ขอขอบพระคุณที่ท่านได้ให้ความไว้วางใจในบริการของเรา และมอบโอกาสให้บริษัทฯ เข้ามารับใช้ในสถานที่ของท่าน เพื่อสภาพแวดล้อม ภายในสถานที่ของท่าน

พร้อมกันนี้ บริษัทฯ ขอแจ้งกำหนดการวันเข้าทำบริการกำจัดแมลงวันที่ 15/2/2566 เวลาประมาณ 11.30 เป็นต้นไป โดยมีพนักงาน 2 ท่าน ดังนี้

การแจ้งเปลี่ยนเข้าบริการนี้ เป็นการแจ้งล่วงหน้า ในกรณีที่ท่านไม่สะดวกในการให้เข้าทำบริการ หรือเปลี่ยนแปลง วันและเวลาดังกล่าวข้างต้น กรุณาแจ้งให้บริษัทฯ ทราบล่วงหน้าอย่างน้อย 2 วัน เพื่อให้การบริการเป็นไปอย่างต่อเนื่อง ครบถ้วนตามข้อตกลงบริการ ทั้งนี้ท่านสามารถติดต่อได้ที่ :

สำนักงาน โทร 0-3251-1179 แฟกซ์ 0-3251-1180 เวลาทำการ 8.00 น.-17.00 น.

พนักงานบริการ

QC

จึงเรียนมาเพื่อทราบและขอความร่วมมือประสานงานในการเข้าทำบริการ

* รบกวนเซ็นชื่อรับทราบและส่งกลับทางอีเมลคะ *

ลูกค้าเซ็นรับทราบ

(.....)

วันที่



Rentokil

The Experts in Pest Control

SERVICE REPORT

Report to Customer (Record of Pesticides Usage)

Seq No 0000

Rentokil Initial

Reference No D/73/2569134/1/2

* Proof of Service Required

Planned Date 15/02/2023

Account No 800014379

Contract / Job No 00049137

25

NKA

Service Area 73HB

Purpose of Treatment ประเภทของการบริการบริการประจำ-Routine

Type of Pests Covered ประเภทของสัตว์รบกวน

Qty ปริมาณ Freq ความถี่

General Pests - ปลวก,มด,แมลงสาบ,หนู Rats,ยุง,แมลงวัน

12

Type of premises Other hotels & accommodation

Plan Number 12277

Customer's Name โรงแรมฮิลล์ อินน์ หัวหิน

Contact Name Hotel Manager

Contact No 032 513199

Address Site of Application :

เลขที่ 6/4 ถนนดำรงราช

ตำบลหัวหิน

อำเภอหัวหิน 77110 จังหวัดประจวบคีรีขันธ์

Site Risk Assessments การประเมินความเสี่ยง :

10/01/2023

พื้นที่ที่มีคนอยู่อาศัยหนาแน่น; อื่นๆโปรดระบุ :: ต้องมีการเตรียมความพร้อม; ต้องเตรียมพนักงานที่มีความชำนาญ; ต้องเตรียมถุงมือ,หน้ากาก,แว่นตา,สายรัดนิรภัยสำหรับขั้นที่สูง); ลูกค้านี้มาตรการป้องกันเหตุฉุกเฉิน หรือมีคู่มือเกี่ยวกับความปลอดภัยอื่นๆ;

PESTICIDES APPLIED การใช้สารเคมี

Active Ingredient	Trade Name	Class	Method of Application	Total Area Treated	Total Qty Used
1 แอลฟาไซเปอร์เมทริน	อัลฟ่า ไกลด์	MA	ฉีดพ่นทั่วพื้นที่	MA	160.น
Area Pesticide Applied พื้นที่ทำการ :	4 นอตาเรท เรอโนท				
2 คาร์บอซูล	ฮอริ - ฮอริ	MA	กับดักแมลงสาบ	MA	1. ชิ้น
Area Pesticide Applied พื้นที่ทำการ :	1 นอตาเรท				
3 MA	คูสท์สคูล ใหม่	MA	เปลี่ยนการ	MA	1. ชิ้น
Area Pesticide Applied พื้นที่ทำการ :	1 นอตาเรท				
4 ฟีลด์มาเฟน	ส.เตอแม ส.ค	MA	เปลี่ยนหรือฉีด	MA	40. ชิ้น
Area Pesticide Applied พื้นที่ทำการ :	5 นอตาเรท				
5					
Area Pesticide Applied พื้นที่ทำการ :					
6					
Area Pesticide Applied พื้นที่ทำการ :					

C. PEST STATUS สถานะสัตว์รบกวน

Pest สัตว์รบกวน	Level ระดับ	Location Found สถานที่พบ	Remarks หมายเหตุ
1 มด	ปานกลาง	รอบนอก	ได้ทำการฉีดพ่นบริเวณนี้แล้ว
3			
4			

D. RECOMMENDATIONS BY RENTOKIL INITIAL คำแนะนำโดยเร็นโทคิล อินนิเชียล

Type ประเภท	Recommendations คำแนะนำ

E. SERVICE VISIT NOTES บันทึกการบริการ

เจ้าหน้าที่บริการตรวจสอบสถานะในอาคารและบริเวณภายนอก. เปลี่ยนน้ำในฮอริ - ฮอริ เปลี่ยนหรือฉีด สัตว์รบกวนที่พบในอาคาร

F. APPLICATOR'S INFORMATION รายละเอียดผู้ให้บริการ

G. CUSTOMER'S SIGNATURE/COMPANY STAMP

ลายเซ็นลูกค้า/ประทับตราบริษัท

I declare the information above is true and correct.

I acknowledge receipt of the above

Signature ลายเซ็น :

Applicator's Name ชื่อผู้ให้บริการ

License No ใบอนุญาตเลขที่ :

Treatment Date วันที่ทำการบริการ

Name of Other Applicator(s)

ชื่อผู้ให้บริการท่านอื่น & ใบอนุญาต

Vehicle No ทะเบียนรถ :

Rentokil Initial (Thailand) Ltd.

t 02-290-8500

f 02-290-8500

e email:th@rentokil-initial.com

w rentokil-initial.com



Rentokil

The Experts in Pest Control

SERVICE REPORT

Report to Customer (Record of Pesticides Usage)

A. CUSTOMER INFORMATION รายละเอียดลูกค้า

Seq No : 0000

Rentokil Initial

Reference No : D/73/2569137/1/32

* Proof of Service Required

Planned Date : 15/02/2023	Purpose of Treatment ประเภทของการบริการ : การบริการประจำ-Routine
Account No : 800014379	Type of Pests Covered ประเภทของสัตว์รบกวน
Contract / Job No : C/90049137 25	Adulicide Mosquito Fogging - Oil Based
Service Area : 73HB	Qty ปริมาณ Freq ความถี่
Type of premises : Other hotels & accommodation	12
Plan Number : 12278	
Customer's Name : โรงแรมฮิลล์ อินน์ หัวหิน	
Contact Name : Hotel Manager	
Contact No : 032 513199	
Address Site of Application : เลขที่ 6/4 ถนนตำรวจราช ตำบลหัวหิน	
อำเภอหัวหิน 77110 จังหวัดประจวบคีรีขันธ์	
Site Risk Assessments การประเมินความเสี่ยง : 10/01/2023 พื้นที่ที่มีคนอยู่อาศัยหนาแน่น; อินุโปรดระบ; ต้องมีการเตรียมความพร้อม; ต้องเตรียมพนักงานที่มีความชำนาญ; ต้องเตรียมอุปกรณ์ป้องกันภัยส่วนบุคคล (เช่น ถุงมือ, หน้ากาก, แวนตา, สายรัดนิรภัยสำหรับขึ้นที่สูง); ลูกค้านี้มีมาตรการป้องกันเหตุฉุกเฉิน หรือมีคู่มือเกี่ยวกับความปลอดภัยอื่นๆ;	

B. PESTICIDES APPLIED การใช้สารเคมี

Active Ingredient สารออกฤทธิ์	Trade Name ชื่อการค้า	Class ประเภท	Method of Application วิธีการใช้	Total Area Treated พื้นที่ที่ใช้สารเคมี	Total Qty Used ปริมาณการใช้ทั้งหมด
1 เดลตาเมทาทิน	เดลตาเมทาทิน	MC	พ่นหมอกควัน	MC	100.4
Area Pesticide Applied พื้นที่ทำการ :	50x50m				
2					
Area Pesticide Applied พื้นที่ทำการ :					
3					
Area Pesticide Applied พื้นที่ทำการ :					
4					
Area Pesticide Applied พื้นที่ทำการ :					
5					
Area Pesticide Applied พื้นที่ทำการ :					
6					
Area Pesticide Applied พื้นที่ทำการ :					

C. PEST STATUS สถานะสัตว์รบกวน

Pest สัตว์รบกวน	Level ระดับ	Location Found สถานที่พบ	Remarks หมายเหตุ
1			
3			
4			

D. RECOMMENDATIONS BY RENTOKIL INITIAL คำแนะนำโดยเร็นโทคิล อินินิเชียล

Type ประเภท	Recommendations คำแนะนำ

E. SERVICE VISIT NOTES บันทึกการบริการ

เข้ามาทำการบริการ พ่นหมอกควันให้รอบบริเวณแล้ว

F. APPLICATOR'S INFORMATION รายละเอียดผู้ให้บริการ

G. CUSTOMER'S SIGNATURE/COMPANY STAMP ลายเซ็นลูกค้า/ประทับตราบริษัท

I declare the information above is true and correct

I acknowledge receipt of the above report

Signature ลายเซ็น :

Applicator's Name ชื่อผู้ให้บริการ

License No ใบอนุญาตเลขที่ :

Treatment Date วันที่ทำการบริการ

Name of Other Applicator(s) ชื่อผู้ให้บริการท่านอื่น & ใบอนุญาต

Vehicle No ทะเบียนรถ : 3

Rentokil Initial (Thailand) Ltd

t 02-290-8500 f 0

www.rentokil-initial.com

Floor 1	Floor 2	Floor 3	Floor 4	Floor 5	Floor 6	Floor 7
104 ✓	203 ✓	301 ✓	401 ✓	501 ✓	601 ✓	Laundry Room
105 ✓	204 ✓	302 ✓	402 ✓	502 ✓	602 ✓	
106 ✓	205 ✓	303 ✓	403 ✓	503 ✓	603 ✓	
107 ✓	206 ✓	304 ✓	404 ✓	504 ✓	604 ✓	
108 ✓	207 ✓	305 ✓	405 ✓	505 ✓	605 ✓	
109 ✓	208 ✓	306 ✓	406 ✓	506 ✓	606 ✓	
110 ✓	209 ✓	307 ✓	407 ✓	507 ✓	607 ✓	
111 ✓	210 ✓	308 ✓	408 ✓	508 ✗	608 ✓	
112 ✗	211 ✓	309 ✓	409 ✓	509 ✓	609 ✓	
115 ✓	212 ✓	310 ✓	410 ✓	510 ✓	610 ✓	
116 ✓	215 ✓	311 ✓	411 ✓	511 ✓	611 ✓	
HM ✓	217 ✓	312 ✓	412 ✓	512 ✓	612 ✗	
HK1a ✓	HK2a ✓	315 ✓	415 ✓	515 ✓	615 ✓	
HK1b ✓	HK2b ✓	317 ✓	417 ✓	517 ✓	617 ✓	
		HK3a ✓	HK4a ✓	HK5a ✓	HK6a ✓	
		HK3b ✓	HK4b ✓	HK5b ✓	HK6b ✓	

Total Guest Room		
Floor 1	11	Room
Floor 2	12	Room
Floor 3	14	Room
Floor 4	14	Room
Floor 5	14	Room
Floor 6	14	Room

79

วันที่ 28/2/2566

เรื่อง ขอแจ้งวันเข้าทำบริการกำจัดแมลง

เรียน ผู้จัดการ

HOP INN HOTEL (Hua Hin)

บริษัท เร็นโทคิล อินนิเซียล (ประเทศไทย) จำกัด ขอขอบพระคุณที่ท่านได้ให้ความไว้วางใจในบริการของเรา และมอบโอกาสให้บริษัทฯ เข้ามารับใช้ในสถานที่ของท่าน เพื่อสภาพแวดล้อม ภายในสถานที่ของท่าน

พร้อมกันนี้ บริษัทฯ ขอแจ้งกำหนดการวันเข้าทำบริการกำจัดแมลงวันที่ 23/3/2566 เวลาประมาณ 12.30 เป็นต้นไป โดยมีพนักงาน 2 ท่าน ดังนี้

การแจ้งเปลี่ยนเข้าบริการนี้ เป็นการแจ้งล่วงหน้า ในกรณีที่ท่านไม่สะดวกในการให้เข้าทำบริการ หรือเปลี่ยนแปลง วันและเวลาดังกล่าวข้างต้น กรุณาแจ้งให้บริษัทฯ ทราบล่วงหน้าอย่างน้อย 2 วัน เพื่อให้การบริการเป็นไปอย่างต่อเนื่อง ครบถ้วนตามข้อตกลงบริการ ทั้งนี้ท่านสามารถติดต่อได้ที่ :

สำนักงาน โทร 0-3251-1179 แฟกซ์ 0-3251-1180 เวลาทำการ 8.00 น.-17.00 น.
พนักงานบริการ
QC
จึงเรียนมาเพื่อทราบและขอความร่วมมือประสานงานในการเข้าทำบริการ

* รบกวนเซ็นชื่อรับทราบและส่งกลับทางอีเมลคะ *

ลูกค้าเซ็นรับทราบ

(.....)

วันที่



Rentokil

The Experts in Pest Control

SERVICE REPORT

Report to Customer (Record of Pesticides Usage)
A. CUSTOMER INFORMATION รายละเอียดลูกค้า

Seq No Q000

Rentokil Initial

Reference No D/73/2609355/1/50
* Proof of ...

* Proof of Service Required

Planned	Date 23/03/2023
---------	-----------------

Account No	800014379
------------	-----------

Contract / Job No 90049137

Service	Area	73HD
---------	------	------

Type of premises Other hotels & accommodation

Plan	Number	12502
------	--------	-------

Customer's Name โรงแรมฮิลล์ อินน์ หัวหิน

Contact	Name	Hotel	Manager
---------	------	-------	---------

Contact No 032 513199

Address Site of Application :

เลขที่ 6/4 ถนนดำรงราช

ตำบลหัวหิน

อำเภอหัวหิน 77110 จังหวัดประจวบคีรีขันธ์

Site Risk Assessments การประเมินความเสี่ยง :
10/01/2000

10/01/2023

ทั้งหมัด, หน้ากาก, แวนตา, สายรัดนิรภัยสำหรับขึ้น(ที่สูง); ลูกคามีมาตรการป้องกันเหตุฉุกเฉิน หรือมีคู่มือเกี่ยวกับความปลอดภัยอื่นๆ; ต้องมีการเตรียมความพร้อม; ต้องเตรียมพนักงานที่มีความชำนาญ; ต้องเตรียม

PESTICIDES APPLIED การใช้สารเคมี

Active Ingredient สารออกฤทธิ์	Trade Name ชื่อการค้า	Class ประเภท	Method of Application วิธีการใช้	Total Area Treated พื้นที่ใช้สารเคมี	Total Qty Used ปริมาณการใช้ทั้งหมด
1	691 ส.ร.อ.	9/12	ฉีดพ่น/พ่น	12	160 ลิ
Area Pesticide Applied พื้นที่พ่นสาร :	Dimethoate 90% EC	12	พ่น	12	3 ลิ
2	COE, COE	12	พ่น	12	40 ลิ
Area Pesticide Applied พื้นที่พ่นสาร :	Dimethoate 90% EC	12	พ่น	12	2 ลิ
3	50% DDT	12	พ่น	12	2 ลิ
Area Pesticide Applied พื้นที่พ่นสาร :	Dimethoate 90% EC	12	พ่น	12	2 ลิ
4	N	12	พ่น	12	2 ลิ
Area Pesticide Applied พื้นที่พ่นสาร :	Dimethoate 90% EC	12	พ่น	12	2 ลิ
5					
Area Pesticide Applied พื้นที่พ่นสาร :					
6					
Area Pesticide Applied พื้นที่พ่นสาร :					

C. PEST STATUS สถานะสัตว์รบกวน

Pest สัตว์รบกวน	Level ระดับ	Location Found สถานที่พบ	Remarks หมายเหตุ
1			
3			
4			

D. RECOMMENDATIONS BY RENTOKIL INITIAL คำแนะนำโดยเร็นโทคิล ฉบับเขียน

D. RECOMMENDATIONS BY RENTOKIL INITIAL		คำแนะนำโดยเร็นโทคิล อินินเชียล
Type	slaves	

Type ประเภท	Recommendations คำแนะนำ
E. SERVICE VISIT NOTES บันทึกการบริการ	

E. SERVICE VISIT NOTES บันทึกการบริการ

APPLICATOR'S INFORMATION: APPLICANT'S NAME DATE ADDRESS CITY STATE ZIP

F. APPLICATOR'S INFORMATION รายละเอียดผู้ให้บริการ

G.CUSTOMER'S SIGNATURE/COMPANY STAMP

I declare the information ab

กระผม/ดิฉัน ขอรับรอง

Signature ลายเซ็น :

Applicator's Name ชื่อผู้ให้

License No ใบอนุญาตเลขที่:

Treatment Date วันจันทร์ที่ ๒๖ มิ.ย. ๖๕

Treatment	Date	วันที่พบบริการ
Name of	Other	Additional

Name of Other Applicator(s)
ชื่อผู้ให้บริการภายนอก & ใบอนุญาต

Vehicle No ทะเบียนรถ :

Bentokil Initial (Thailand) Ltd.

rentokil Initial (Thailand) Ltd.
t 02-290-8500 f 02-290-

02-290-0500 02-290-



Rentokil

The Experts in Pest Control
Rentokil Initial

Reference No : D/73/2609364/1/43

* Proof of Service Required

SERVICE REPORT

Report to Customer (Record of Pesticides Usage)

Seq No : 0000

A. CUSTOMER INFORMATION รายละเอียดลูกค้า

Planned Date : 23/03/2023	Purpose of Treatment ประเภทของการบริการ : การบริการประจำ-Routine
Account No : 800014379	Type of Pests Covered ประเภทของสัตว์รบกวน
Contract / Job No : C/90049137 25	Adulicide Mosquito Fogging - Oil Based
Service Area : 73HD	Qty ปริมาณ Freq ความถี่
Type of premises : Other hotels & accommodation	12
Plan Number : 12503	
Customer's Name : โรงแรมฮิลล์ อินน์ หัวหิน	
Contact Name : Hotel Manager	
Contact No : 032 513199	
Address Site of Application : เลขที่ 6/4 ถนนตำรวจราช	
ตำบลหัวหิน	
อำเภอหัวหิน 77110 จังหวัดประจวบคีรีขันธ์	
Site Risk Assessments การประเมินความเสี่ยง : 10/01/2023 พื้นที่ที่มีคนอยู่อาศัยหนาแน่น; อินทรีย์วัตถุ ; ต้องมีการเตรียมความพร้อม; ต้องเตรียมพนักงานที่มีความชำนาญ; ต้องเตรียมอุปกรณ์ป้องกันภัยส่วนบุคคล (เช่น ถุงมือ, หน้ากาก, แวนตา, สายรัดนิรภัยสำหรับขั้นที่สูง); ลูกค้านี้มาตรวจการป้องกันเหตุฉุกเฉิน หรือมีคู่มือเกี่ยวกับความปลอดภัยอื่นๆ;	

PESTICIDES APPLIED การใช้สารเคมี

Active Ingredient สารออกฤทธิ์	Trade Name ชื่อการค้า	Class ประเภท	Method of Application วิธีการใช้	Total Area Treated พื้นที่ที่ใช้สารเคมี	Total Qty Used ปริมาณการใช้ทั้งหมด
1 600000	600000 9.500	12	600000	12	100.0
Area Pesticide Applied พื้นที่ทำการ :					
2					
Area Pesticide Applied พื้นที่ทำการ :					
3					
Area Pesticide Applied พื้นที่ทำการ :					
4					
Area Pesticide Applied พื้นที่ทำการ :					
5					
Area Pesticide Applied พื้นที่ทำการ :					
6					
Area Pesticide Applied พื้นที่ทำการ :					

C. PEST STATUS สถานะสัตว์รบกวน

Pest สัตว์รบกวน	Level ระดับ	Location Found สถานที่พบ	Remarks หมายเหตุ
1			
3			
4			

D. RECOMMENDATIONS BY RENTOKIL INITIAL คำแนะนำโดยเร็นโทคิล อินินเชียล

Type ประเภท	Recommendations คำแนะนำ

E. SERVICE VISIT NOTES บันทึกการบริการ

ไม่มีพบสัตว์รบกวน ตรวจพบแมลงวัน 9.500

F. APPLICATOR'S INFORMATION รายละเอียดผู้ให้บริการ

G. CUSTOMER'S SIGNATURE/COMPANY STAMP ลายเซ็นลูกค้า/ประทับตราบริษัท

I declare the information above
กระผม/ดิฉัน ขอรับรองว่า รายละเอียด
Signature ลายเซ็น :
Applicator's Name ชื่อผู้ให้บริการ
License No ใบอนุญาตเลขที่ :
Treatment Date วันที่ทำการ :
Name of Other Applicator(s) & L
ชื่อผู้ให้บริการท่านอื่น & ใบอนุญาต
Vehicle No ทะเบียนรถ :

Rentokil Initial (Thailand) Ltd.
t 02-290-8500 f 02-290-

Floor 1	Floor 2	Floor 3	Floor 4	Floor 5	Floor 6	Floor 7
104 ✓	203	301 ✓	401	501	601	Laundry Room
105 ✓	204 ✓	302 ✓	402	502	602	
106 ✓	205 ✓	303 ✓	403	503	603	
107 ✓	206 ✓	304 ✓	404	504	604	
108 ✓	207 ✓	305 ✓	405	505	605	
109 ✓	208 ✓	306 ✓	406	506	606	
110 ✓	209 ✓	307 ✓	407	507	607	
111 ✓	210 ✓	308 ✓	408	508	608	
112 ✓	211 ✓	309 ✓	409	509	609	
115 ✓	212 ✓	310 ✓	410	510	610	
116 ✓	215 ✓	311 ✓	411	511	611	
HM	217 ✓	312 ✓	412	512	612	
HK1a	HK2a	315	415	515	615	
HK1b	HK2b	317 ✓	417	517	617	
		HK3a	HK4a	HK5a	HK6a	
		HK3b	HK4b	HK5b	HK6b	

Total Guest Room		
Floor 1	11	Room
Floor 2	12	Room
Floor 3	14	Room
Floor 4	14	Room
Floor 5	14	Room
Floor 6	14	Room

79

วันที่ 30/3/2566

เรื่อง ขอแจ้งวันเข้าทำบริการกำจัดแมลง

เรียน ผู้จัดการ

HOP INN HOTEL (Hua Hin)

บริษัท เร็นโทคิล อินนิเซียล (ประเทศไทย) จำกัด ขอขอบพระคุณที่ท่านได้ให้ความไว้วางใจในบริการของเรา และมอบโอกาสให้บริษัทฯ เข้ามารับใช้ในสถานที่ของท่าน เพื่อสภาพแวดล้อม ภายในสถานที่ของท่าน

พร้อมกันนี้ บริษัทฯ ขอแจ้งกำหนดการวันเข้าทำบริการกำจัดแมลงวันที่ 20/4/2566 เวลาประมาณ 12.30 เป็นต้นไป โดยมีพนักงาน 2 ท่าน ดังนี้

การแจ้งเปลี่ยนเข้าบริการนี้ เป็นการแจ้งล่วงหน้า ในกรณีที่ท่านไม่สะดวกในการให้เข้าทำบริการ หรือเปลี่ยนแปลง วันและเวลาดังกล่าวข้างต้น กรุณาแจ้งให้บริษัทฯ ทราบล่วงหน้าอย่างน้อย 2 วัน เพื่อให้การบริการเป็นไปอย่างต่อเนื่อง ครบถ้วนตามข้อตกลงบริการ ทั้งนี้ท่านสามารถติดต่อได้ที่ :

สำนักงาน โทร 0-3251-1179 แฟกซ์ 0-3251-1180 เวลาทำการ 8.00 น.-17.00 น.

พนักงานบริการ

QC

จึงเรียนมาเพื่อทราบและขอความร่วมมือประสานงานในการเข้าทำบริการ

* รบกวนเซ็นชื่อรับทราบและส่งกลับทางอีเมลคะ *

ลูกค้าเซ็นรับทราบ

(.....)

วันที่



The Experts in Pest Control

Report to Customer (Record of Pesticides Usage)
A. CUSTOMER INFORMATION รายละเอียดลูกค้า

Seq No 0000

Rentokil Initial

Reference No D/73/2633595/6/52

* Proof of Service Required

Planned	Date 20/04/2023
---------	-----------------

Account No	800014379
------------	-----------

Contract / Job No 90049137

Service Area 73HB

Type of premises	Other hotels & accommodation
------------------	------------------------------

Plan Number	12591
-------------	-------

Customer's Name โรงแรมฮิลล์ อินน์ หัวหิน

Contact	Name	Hotel	Manager
---------	------	-------	---------

Contact No 032 513199

Address Site of Application :

เลขที่ 6/4 ถนนดำรงราช

ตำบลหัวหิน

Purpose of Treatment	ประเภทของการบริการประจำ-Routine
Type of Posts Covered	

Type of Pests Covered	ประเภทของสัตว์รบกวน	Qty ปริมาณ	Freq ความถี่
General Pests - ปลวก,มด,แมลงสาบ,หนู	Rats,ยุง,แมลงวัน		12

12

อำเภอหัวหิน 77110 จังหวัดประจวบคีรีขันธ์

Site Risk Assessments การประเมินความเสี่ยง :

10/01/2023

ถุงมือ, หน้ากาก, แว่นตา, สายรัดนิรภัยสำหรับขึ้นที่สูง); พนักงานที่มีคนอยู่อาศัยหนาแน่น; อินเทอร์เน็ต; ; ต้องมีการเตรียมความพร้อม; ต้องเตรียมพนักงานที่มีความชำนาญ; ต้องเตรียม

B. PESTICIDES APPLIED การใช้สารเคมี

Active Ingredient	Trade Name	Class	Method of Application	Total Area Treated	Total Qty Used
สารออกฤทธิ์	ชื่อการค้า	ประเภท	วิธีการใช้	พื้นที่ที่ใช้สารเคมี	ปริมาณการใช้ทั้งหมด
1 แอลฟาไซเพอร์เมทริน	อัลฟ่า ไกลด์	MC	ฉีดพ่นดอก	๗๐	160.๗
2 คาร์โบรซูล	อินฮาลเลอร์	MC	ฉีดพ่นดอก	๗๐	1.๕๗
3 คาร์โบ	อินฮาลเลอร์	MC	ฉีดพ่นดอก	๗๐	1.๕๗
4 ฟอสฟอรัส	อินฮาลเลอร์	MC	ฉีดพ่นดอก	๗๐	40.๕๗
5					
6					

C. PEST STATUS สถานะสัตว์รบกวน

Pest สัตว์รบกวน	Level ระดับ	Location Found สถานที่พบ	Remarks หมายเหตุ
1			
2			
3			
4			

D. RECOMMENDATIONS BY RENTOKIL INITIAL คำแนะนำโดยเร็นโทคิล ลิ้มเกียรติ

D. RECOMMENDATIONS BY RENTOKIL INITIAL คำแนะนำโดยเร็นโทคิล อินนิเชียล	
Type of pest	

Type ประเภท	Recommendations คำแนะนำ
E. SERVICE VISIT NOTES บันทึกการบริการ	

E. SERVICE VISIT NOTES บันทึกการบริจา

[illegible]

F. APPLICATOR'S INFORMATION รายละเอียดผู้ให้บริการ

I declare the information above, is, true and correct.
 ประกาศ/ยืนยัน ขอรับรางวัล วัฒนคุณาธร ประจำปี ๒๕๖๓

Signature ลายเซ็น :

Applicator's Name ชื่อผู้ให้

License No ใบอนุญาตเลขที่

Treatment Date วันที่ทำบริการ

Name of Other Applicant

ชื่อผู้ให้บริการท่านอื่น & ใบอ

Vehicle No ทะเบียนรถ :

Rentokil Initial (Thailand)
t 02-290-8500 f 02

02 200-8500 1 02-

G.CUSTOMER'S SIGNATURE/COMPANY STAMP ลายเซ็นลูกค้า/ประทับตราบริษัท

I acknowledge receipt of _____

www.ferronit-filial.com



Rentokil

The Experts in Pest Control

SERVICE REPORT

Report to Customer (Record of Pesticides Usage)

A. CUSTOMER INFORMATION รายละเอียดลูกค้า

Seq No : 0000

Rentokil Initial

Reference No : D/73/2633596/1/57

* Proof of Service Required

Planned Date : 20/04/2023

Account No : 800014379

Contract / Job No : C/90049137 25

Service Area : 73HB

NKA

Purpose of Treatment ประเภทของการบริการ : การบริการประจำ-Routine

Type of Pests Covered ประเภทของสัตว์รบกวน

Adulticide Mosquito Fogging - Oil Based

Qty ปริมาณ Freq ความถี่
12

Type of premises : Other hotels & accommodation

Plan Number : 12592

Customer's Name : โรงแรมฮิลล์ อินน์ หัวหิน

Contact Name : Hotel Manager

Contact No : 032 513199

Address Site of Application :

เลขที่ 6/4 ถนนดำรงราช

ตำบลหัวหิน

อำเภอหัวหิน 77110 จังหวัดประจวบคีรีขันธ์

Site Risk Assessments การประเมินความเสี่ยง :

10/01/2023 พื้นที่ที่มีคนอยู่อาศัยหนาแน่น; อินทรีย์วัตถุ; ต้องมีการเตรียมความพร้อม; ต้องเตรียมพนักงานที่มีความชำนาญ; ต้องเตรียมอุปกรณ์ป้องกันภัยส่วนบุคคล (เช่น ถุงมือ, หน้ากาก, แวนตา, สายรัดนิรภัยสำหรับขึ้นที่สูง); ลูกคามีมาตรการป้องกันเหตุฉุกเฉิน หรือมีคู่มือเกี่ยวกับความปลอดภัยอื่นๆ;

B. PESTICIDES APPLIED การใช้สารเคมี

Active Ingredient สารออกฤทธิ์	Trade Name ชื่อการค้า	Class ประเภท	Method of Application วิธีการใช้	Total Area Treated พื้นที่ที่ใช้สารเคมี	Total Qty Used ปริมาณการใช้ทั้งหมด
1 เดลตาไมพาทรีน	เดลตาโปรด	MC	พ่นหมอกควัน	1.2	100.0

Area Pesticide Applied พื้นที่ทำการบริการ :

2

Area Pesticide Applied พื้นที่ทำการบริการ :

3

Area Pesticide Applied พื้นที่ทำการบริการ :

4

Area Pesticide Applied พื้นที่ทำการบริการ :

5

Area Pesticide Applied พื้นที่ทำการบริการ :

6

Area Pesticide Applied พื้นที่ทำการบริการ :

C. PEST STATUS สถานะสัตว์รบกวน

Pest สัตว์รบกวน	Level ระดับ	Location Found สถานที่ที่พบ	Remarks หมายเหตุ
1			
2			
3			
4			

D. RECOMMENDATIONS BY RENTOKIL INITIAL คำแนะนำโดยเร็นโทคิล อินนิเชียล

Type ประเภท	Recommendations คำแนะนำ

E. SERVICE VISIT NOTES บันทึกการบริการ

เข้ามาทำบริการพ่นหมอกควันในบริเวณรอบตัว

F. APPLICATOR'S INFORMATION รายละเอียดผู้ให้บริการ

I declare the information above is true and correct
กระผม/ดิฉัน ขอรับรองว่า รายละเอียด...

Signature ลายเซ็น :

Applicator's Name ชื่อผู้ให้บริการ

License No ใบอนุญาตเลขที่ :

Treatment Date วันที่ทำการบริการ

Name of Other Applicator(s)
ชื่อผู้ให้บริการท่านอื่น & ใบอนุญาต

Vehicle No ทะเบียนรถ :

Rentokil Initial (Thailand) Ltd

t 02-290-8500 f 0

G. CUSTOMER'S SIGNATURE/COMPANY STAMP ลายเซ็นลูกค้า/ประทับตราบริษัท

I acknowledge receipt of the service

Floor 1	Floor 2	Floor 3	Floor 4	Floor 5	Floor 6	Floor 7
104 ✓	203 ✓	301	401 ✓	501	601 ✓	Laundry Room
105 ✓	204 ✓	302	402 ✓	502	602 ✓	
106	205 ✓	303	403 ✓	503 ✓	603	
107	206	304	404 ✓	504	604 ✓	
108	207	305	405 ✓	505 ✓	605	
109 ✓	208	306 ✓	406 ✓	506 ✓	606 ✓	
110 ✓	209	307 ✓	407 ✓	507 ✓	607	
111 ✓	210	308 ✓	408 ✓	508 ✓	608	
112 ✓	211	309 ✓	409 ✓	509	609 ✓	
115	212 ✓	310 ✓	410 ✓	510	610 ✓	
116 ✓	215	311	411	511	611 ✓	
HM ✓	217 ✓	312 ✓	412 ✓	512 ✓	612 ✓	
HK1a ✓	HK2a ✓	315 ✓	415	515 ✓	615 ✓	
HK1b	HK2b	317 ✓	417 ✓	517 ✓	617 ✓	
		HK3a ✓	HK4a ✓	HK5a ✓	HK6a ✓	
		HK3b	HK4b	HK5b	HK6b	

Total Guest Room		
Floor 1	11	Room
Floor 2	12	Room
Floor 3	14	Room
Floor 4	14	Room
Floor 5	14	Room
Floor 6	14	Room

79

วันที่ 28/4/2566

เรื่อง ขอแจ้งวันเข้าทำบริการกำจัดแมลง

เรียน ผู้จัดการ

HOP INN HOTEL (Hua Hin)

บริษัท เร็นโทคิล อินนิเซียล (ประเทศไทย) จำกัด ขอขอบพระคุณที่ท่านได้ให้ความไว้วางใจในบริการของเรา และมอบโอกาสให้บริษัทฯ เข้ามารับใช้ในสถานที่ของท่าน เพื่อสภาพแวดล้อม ภายในสถานที่ของท่าน

พร้อมกันนี้ บริษัทฯ ขอแจ้งกำหนดการวันเข้าทำบริการกำจัดแมลงวันที่ 17/5/2566 เวลาประมาณ 12.30 เป็นต้นไป โดยมีพนักงาน 2 ท่าน ดังนี้

การแจ้งเปลี่ยนเข้าบริการนี้ เป็นการแจ้งล่วงหน้า ในกรณีที่ท่านไม่สะดวกในการให้เข้าทำบริการ หรือเปลี่ยนแปลง วันและเวลาดังกล่าวข้างต้น กรุณาแจ้งให้บริษัทฯ ทราบล่วงหน้าอย่างน้อย 2 วัน เพื่อให้การบริการเป็นไปอย่างต่อเนื่อง ครบถ้วนตามข้อตกลงบริการ ทั้งนี้ท่านสามารถติดต่อได้ที่ :

สำนักงาน โทร 0-3251-1179 แฟกซ์ 0-3251-1180 เวลาทำการ 8.00 น.-17.00 น.

พนักงานบริการ

QC

จึงเรียนมาเพื่อทราบและขอความร่วมมือประสานงานในการเข้าทำบริการ

* รบกวนเซ็นชื่อรับทราบและส่งกลับทางอีเมลคะ *

ลูกค้าเซ็นรับทราบ

(.....)

วันที่



Rentokil

The Experts in Pest Control

SERVICE REPORT

Report to Customer (Record of Pesticides Usage)
A. CUSTOMER INFORMATION รายละเอียดลูกค้า

Seq No 0000

Rentokil Initial

Reference No D/73/2658537/3/82

* Proof of Service Required

Planned Date 17/05/2023

Account No 800014379

Contract / Job No 00049137

25

NKA

Service Area 73HB

Type of premises Other hotels & accommodation

Plan Number 12757

Customer's Name โรงแรมฮิลล์ อินน์ หัวหิน

Contact Name Hotel Manager

Contact No 032 513199

Address Site of Application :

เลขที่ 6/4 ถนนดำรงราช

ตำบลหัวหิน

Purpose of Treatment ประเภทของการบริการบริการประจำ-Routine

Type of Pests Covered ประเภทของสัตว์รบกวน

General Pests - ปลวก,มด,แมลงสาบ,หนู Rats,ยุง,แมลงวัน

Qty ปริมาณ Freq ความถี่

12

อำเภอหัวหิน 77110 จังหวัดประจวบคีรีขันธ์

Site Risk Assessments การประเมินความเสี่ยง :

10/01/2023

พื้นที่ที่มีคนอยู่อาศัยหนาแน่น; อื่นๆโปรดระบุ : ต้องมีการเตรียมความพร้อม; ต้องเตรียมพนักงานที่มีความชำนาญ; ต้องเตรียมมือ,หน้ากาก,แว่นตา,สายรัดนิรภัยสำหรับชั้นที่สูง; ลูกค้านี้มาตรวจการป้องกันเหตุฉุกเฉิน หรือมีคู่มือเกี่ยวกับความปลอดภัยอื่นๆ;

B. PESTICIDES APPLIED การใช้สารเคมี

Active Ingredient สารออกฤทธิ์	Trade Name ชื่อการค้า	Class ประเภท	Method of Application วิธีการใช้	Total Area Treated พื้นที่ที่ใช้สารเคมี	Total Qty Used ปริมาณการใช้ทั้งหมด
1 แอลฟาไซเพอร์เมทริน	อัลฟ่าไกสต์	NC	ฉีดพ่นตกค้าง	ND	160.ม
Area Pesticide Applied พื้นที่ทำการ :	ในอาคาร ทดสอบนอก				
2 การ-คาร์บอ	คาร์บ-คาร์บ	NC	กับดักผสมสาร	NA	2.ชิ้น
Area Pesticide Applied พื้นที่ทำการ :	ในอาคาร				
3 N/A	ลิฟต์สกิด ใหม่	NA	เปลี่ยนถาด	NA	1.ชิ้น
Area Pesticide Applied พื้นที่ทำการ :	ในอาคาร				
4 ฟีลด์มาเฟน	สตีทอม เอ	NC	เปลี่ยนเหยื่อพิษ	NA	40.ชิ้น
Area Pesticide Applied พื้นที่ทำการ :	รอบนอกอาคาร				
5					
Area Pesticide Applied พื้นที่ทำการ :					
6					
Area Pesticide Applied พื้นที่ทำการ :					

C. PEST STATUS สถานะสัตว์รบกวน

Pest สัตว์รบกวน	Level ระดับ	Location Found สถานที่พบ	Remarks หมายเหตุ
1 มด	ปานกลาง	รอบนอก	-
2			
3			
4			

D. RECOMMENDATIONS BY RENTOKIL INITIAL คำแนะนำโดยเร็นโทคิล อินินเชียล

Type ประเภท	Recommendations คำแนะนำ

E. SERVICE VISIT NOTES บันทึกการบริการ

เข้ามาทำบริการตรวจเช็คสารในอาคารและเปลี่ยนถาด. เปลี่ยนบ้าน 000-000
เปลี่ยนเหยื่อพิษ. สดพื้นการกักตุนตัวใหม่ใช้ของ 500 หลั

F. APPLICATOR'S INFORMATION รายละเอียดผู้ให้บริการ

G. CUSTOMER'S SIGNATURE/COMPANY STAMP ลายเซ็นลูกค้า/ประทับตราบริษัท

I declare the information above is true and correct

Signature ลายเซ็น :

Applicator's Name ชื่อ

License No ใบอนุญาต

Treatment Date วันที่

Name of Other Appli

ชื่อผู้ให้บริการท่านอื่น &

Vehicle No ทะเบียนรถ

Rentokil Initial (Thailand)

t 02-290-8500

www.rentokil-initial.com



Rentokil

The Experts in Pest Control

SERVICE REPORT

Report to Customer (Record of Pesticides Usage)

Seq No : 0000

Rentokil Initial

Reference No : D/73/2658538/1/90

* Proof of Service Required

Planned Date : 17/05/2023

Account No : 800014379

Contract / Job No : C/90049137 25

Service Area : 73HB

NKA

Purpose of Treatment ประเภทของการบริการ : การบริการประจำ-Routine

Type of Pests Covered ประเภทของสัตว์รบกวน

Adulticide Mosquito Fogging - Oil Based

Qty ปริมาณ Freq ความถี่

12

Type of premises : Other hotels & accommodation

Plan Number : 12758

Customer's Name : โรงแรมฮิลล์ อินน์ หัวหิน

Contact Name : Hotel Manager

Contact No : 032 513199

Address Site of Application :

เลขที่ 6/4 ถนนดำรงราช

ตำบลหัวหิน

อำเภอหัวหิน 77110 จังหวัดประจวบคีรีขันธ์

Site Risk Assessments การประเมินความเสี่ยง :

10/01/2023 พื้นที่ที่มีคนอยู่อาศัยหนาแน่น; อินทรีย์วัตถุ : ต้องมีการเตรียมความพร้อม; ต้องเตรียมพนักงานที่มีความชำนาญ; ต้องเตรียมอุปกรณ์ป้องกันภัยส่วนบุคคล (เช่น ถุงมือ, หน้ากาก, แวนตา, สายรัดนิรภัยสำหรับขึ้นที่สูง); ลูกคามีมาตรการป้องกันเหตุฉุกเฉิน หรือมีคู่มือเกี่ยวกับความปลอดภัยอื่นๆ;

B. PESTICIDES APPLIED การใช้สารเคมี

Active Ingredient สารออกฤทธิ์	Trade Name ชื่อการค้า	Class ประเภท	Method of Application วิธีการใช้	Total Area Treated พื้นที่ที่ใช้สารเคมี	Total Qty Used ปริมาณการใช้ทั้งหมด
1 เดลต้าเมทาทิน	เดลต้าไฮด์	M	พ่นหมอกควัน	M	100 ม
Area Pesticide Applied พื้นที่ทำการ :	รอบนอกอาคาร				

Area Pesticide Applied พื้นที่ทำการ :

Area Pesticide Applied พื้นที่ทำการ :

Area Pesticide Applied พื้นที่ทำการ :

Area Pesticide Applied พื้นที่ทำการ :

Area Pesticide Applied พื้นที่ทำการ :

C. PEST STATUS สถานะสัตว์รบกวน

Pest สัตว์รบกวน	Level ระดับ	Location Found สถานที่ที่พบ	Remarks หมายเหตุ
1			
2			
3			
4			

D. RECOMMENDATIONS BY RENTOKIL INITIAL คำแนะนำโดยเร็นโทคิล อินินิเชียล

Type ประเภท	Recommendations คำแนะนำ

E. SERVICE VISIT NOTES บันทึกการบริการ

เพิ่มทำขีการหมอกควันในชั้น 300 ทวี

F. APPLICATOR'S INFORMATION รายละเอียดผู้ให้บริการ

I declare the information above is true and correct
กระผม/ดิฉัน ขอรับรองว่า รายละเอียดข้างต้นเป็นความจริง

Signature ลายเซ็น :

Applicator's Name ชื่อผู้ให้บริการ :

License No ใบอนุญาตเลขที่ :

Treatment Date วันที่ทำการ :

Name of Other Applicator(s)
ชื่อผู้ให้บริการท่านอื่น & ใบอนุ

Vehicle No ทะเบียนรถ :

G. CUSTOMER'S SIGNATURE/COMPANY STAMP ลายเซ็นลูกค้า/ประทับตราบริษัท

I acknowledge receipt of the above report

Rentokil Initial (Thailand) Ltd

T 02-290-8500

F 02-290-8599

E crm.TH@rentokil-initial.com

W rentokil-initial.com

Floor 1	Floor 2	Floor 3	Floor 4	Floor 5	Floor 6	Floor 7
104 ✓	203 ✓	301 ✓	401 ✓	501 ✓	601 ✓	Laundry Room
105 ✗	204 ✓	302 ✗	402 ✓	502 ✓	602 ✓	
106 ✓	205 ✗	303 ✓	403 ✓	503 ✓	603 ✓	
107 ✓	206 ✓	304 ✓	404 ✓	504 ✗	604 ✓	
108 ✓	207 ✓	305 ✗	405 ✓	505 ✗	605 ✗	
109 ✓	208 ✓	306 ✗	406 ✓	506 ✓	606 ✓	
110 ✓	209 ✓	307 ✓	407 ✓	507 ✓	607 ✗	
111 ✓	210 ✓	308 ✗	408 ✓	508 ✓	608 ✓	
112 ✗	211 ✓	309 ✗	409 ✓	509 ✗	609 ✓	
115 ✓	212 ✓	310 ✗	410 ✗	510 ✗	610 ✗	
116 ✗	215 ✓	311 ✗	411 ✗	511 ✓	611 ✓	
HM ✓	217 ✓	312 ✗	412 ✓	512 ✗	612 ✓	
HK1a ✓	HK2a ✓	315 ✗	415 ✓	515 ✓	615 ✓	
HK1b	HK2b	317 ✗	417 ✓	517 ✓	617 ✓	
		HK3a ✓	HK4a ✓	HK5a ✓	HK6a ✓	
		HK3b	HK4b	HK5b	HK6b	

Total Guest Room		
Floor 1	11	Room
Floor 2	12	Room
Floor 3	14	Room
Floor 4	14	Room
Floor 5	14	Room
Floor 6	14	Room

79

วันที่ 28/4/2566

เรื่อง ขอแจ้งวันเข้าทำบริการกำจัดแมลง

เรียน ผู้จัดการ

HOP INN HOTEL (Hua Hin)

บริษัท เร็นโทคิล อินนิเซียล (ประเทศไทย) จำกัด ขอขอบพระคุณที่ท่านได้ให้ความไว้วางใจในบริการของเรา และมอบโอกาสให้บริษัทฯ เข้ามารับใช้ในสถานที่ของท่าน เพื่อสภาพแวดล้อม ภายในสถานที่ของท่าน

พร้อมกันนี้ บริษัทฯ ขอแจ้งกำหนดการวันเข้าทำบริการกำจัดแมลงวันที่ 17/5/2566 เวลาประมาณ 12.30 เป็นต้นไป โดยมีพนักงาน 2 ท่าน ดังนี้

การแจ้งเปลี่ยนเข้าบริการนี้ เป็นการแจ้งล่วงหน้า ในกรณีที่ท่านไม่สะดวกในการให้เข้าทำบริการ หรือเปลี่ยนแปลง วันและเวลาดังกล่าวข้างต้น กรุณาแจ้งให้บริษัทฯ ทราบล่วงหน้าอย่างน้อย 2 วัน เพื่อให้การบริการเป็นไปอย่างต่อเนื่อง ครบถ้วนตามข้อตกลงบริการ ทั้งนี้ท่านสามารถติดต่อได้ที่ :

สำนักงาน โทร 0-3251-1179 แฟกซ์ 0-3251-1180 เวลาทำการ 8.00 น.-17.00 น.

พนักงานบริการ

QC

จึงเรียนมาเพื่อทราบและขอความร่วมมือประสานงานในการเข้าทำบริการ

* รบกวนเซ็นชื่อรับทราบและส่งกลับทางอีเมลคะ *

ลูกค้าเซ็นรับทราบ

(.....)

วันที่



Rentokil

The Experts in Pest Control

SERVICE REPORT

Report to Customer (Record of Pesticides Usage)

Seq No 0000

Rentokil Initial

Reference No D/73/2696088/2/7

* Proof of Service Required

A. CUSTOMER INFORMATION รายละเอียดลูกค้า

Planned Date 22/06/2023	Purpose of Treatment ประเภทของการบริการบริการประจำ-Routine
Account No 800014379	Type of Pests Covered ประเภทของสัตว์รบกวน Qty ปริมาณ Freq ความถี่
Contract / Job No 90049137 25 NKA	General Pests - ปลวก,มด,แมลงสาบ,หนู Rats,ยุง,แมลงวัน 12
Service Area 73HB	
Type of premises Other hotels & accommodation	
Plan Number 12920	
Customer's Name โรงแรมฮิลล์ อินน์ หัวหิน	
Contact Name Hotel Manager	
Contact No 032 513199	
Address Site of Application : เลขที่ 6/4 ถนนดำรงราช ตำบลหัวหิน อำเภอหัวหิน 77110 จังหวัดประจวบคีรีขันธ์	
Site Risk Assessments การประเมินความเสี่ยง : 10/01/2023	พื้นที่ที่มีคนอยู่อาศัยหนาแน่น; อื่นๆโปรดระบุ : ; ต้องมีการเตรียมความพร้อม; ต้องเตรียมพนักงานที่มีความชำนาญ; ต้องเตรียมอุปกรณ์,หนวด,แว่นตา,สายรัดนิรภัยสำหรับขั้นที่สูง; ลูกค้ามีมาตรการป้องกันเหตุฉุกเฉิน หรือมีคู่มือเกี่ยวกับความปลอดภัยอื่นๆ;

B. PESTICIDES APPLIED การใช้สารเคมี

Active Ingredient สารออกฤทธิ์	Trade Name ชื่อการค้า	Class ประเภท	Method of Application วิธีการใช้	Total Area Treated พื้นที่ที่ใช้สารเคมี	Total Qty Used ปริมาณการใช้ทั้งหมด
1 กำบ + สารดึงดูด	สวอ - ฮอว	MA	กับดักเหนียว	MA	2. ชิ้น
Area Pesticide Applied พื้นที่ทำการ : 1 ในอาคาร					
2 MA	สวอ - ฮอว	MA	เปลี่ยนการ	MA	1. ชิ้น
Area Pesticide Applied พื้นที่ทำการ : 1 ในอาคาร					
3 ฟอสฟอรัส	สวอ - ฮอว	MA	เปลี่ยนเชื้อ	MA	40. ชิ้น
Area Pesticide Applied พื้นที่ทำการ : 1 ในอาคาร					
4 แอลกอฮอล์	สวอ - ฮอว	MA	ฉีดพ่นตาม	MA	160. n
Area Pesticide Applied พื้นที่ทำการ : 1 ในอาคาร					
5					
Area Pesticide Applied พื้นที่ทำการ :					
6					
Area Pesticide Applied พื้นที่ทำการ :					

C. PEST STATUS สถานะสัตว์รบกวน

Pest สัตว์รบกวน	Level ระดับ	Location Found สถานที่พบ	Remarks หมายเหตุ
1 MA	MA	ตามฝ้าเพดาน	-
2			
3			
4			

D. RECOMMENDATIONS BY RENTOKIL INITIAL คำแนะนำโดยเร็นโทคิล อินิเชียล

Type ประเภท	Recommendations คำแนะนำ

E. SERVICE VISIT NOTES บันทึกการบริการ

เข้ามาทำบริการตามนัดหมายในอาคารและเปลี่ยนบ้านฮอว - ฮอว. เปลี่ยนการ. เปลี่ยนเชื้อพิษ
ฉีดพ่นตามฝ้าเพดานในห้องนอน

F. APPLICATOR'S INFORMATION รายละเอียดผู้ให้บริการ

I declare the information above is true and correct.
กระผม/ดิฉัน ขอรับรองว่า รายละเอียดข้างต้นเป็นความจริง
Signatureลายเซ็น :
Applicator's Name ชื่อผู้ให้บริการ :
License No ใบอนุญาตเลขที่ :
Treatment Date วันที่ทำการ :
Name of Other Applicator ชื่อผู้ให้บริการท่านอื่น & ใบอนุญาต :
Vehicle No ทะเบียนรถ :
Rentokil Initial (Thailand) t 02-290-8500 f 02-290-8500

G. CUSTOMER'S SIGNATURE/COMPANY STAMP ลายเซ็นลูกค้า/ประทับตราบริษัท

I acknowledge receipt of the above report



Rentokil

The Experts in Pest Control

SERVICE REPORT

Report to Customer (Record of Pesticides Usage)

Seq No : 0000

Rentokil Initial

Reference No : D/73/2696075/1/70

* Proof of Service Required

A. CUSTOMER INFORMATION รายละเอียดลูกค้า

Planned Date : 22/06/2023	Purpose of Treatment ประเภทของการบริการ : การบริการประจำ-Routine
Account No : 800014379	Type of Pests Covered ประเภทของสัตว์รบกวน
Contract / Job No : C/90049137 25	Qty ปริมาณ Freq ความถี่
Service Area : 73HB	Adulicide Mosquito Fogging - Oil Based 12
Type of premises : Other hotels & accommodation	
Plan Number : 12919	
Customer's Name : โรงแรมฮิลล์ อินน์ หัวหิน	
Contact Name : Hotel Manager	
Contact No : 032 513199	
Address Site of Application : เลขที่ 6/4 ถนนดำรงราช ตำบลหัวหิน อำเภอหัวหิน 77110 จังหวัดประจวบคีรีขันธ์	
Site Risk Assessments การประเมินความเสี่ยง : 10/01/2023 พื้นที่ที่มีคนอยู่อาศัยหนาแน่น; อินทรีย์วัตถุ : ต้องมีการเตรียมความพร้อม; ต้องเตรียมพนักงานที่มีความชำนาญ; ต้องเตรียมอุปกรณ์ป้องกันภัยส่วนบุคคล (เช่น ถุงมือ, หน้ากาก, แวนตา, สายรัดนิรภัยสำหรับชั้นที่สูง); ลูกค้ามีมาตรการป้องกันเหตุฉุกเฉิน หรือมีคู่มือเกี่ยวกับความปลอดภัยอื่นๆ;	

B. PESTICIDES APPLIED การใช้สารเคมี

Active Ingredient สารออกฤทธิ์	Trade Name ชื่อการค้า	Class ประเภท	Method of Application วิธีการใช้	Total Area Treated พื้นที่ที่ใช้สารเคมี	Total Qty Used ปริมาณการใช้ทั้งหมด
1 เดลต้าเมททอร์	เดลต้าไรด์	FR	พ่นหมอกควัน	RV	100-ท
Area Pesticide Applied พื้นที่ทำการ :	รอบนอก				
2					
Area Pesticide Applied พื้นที่ทำการ :					
3					
Area Pesticide Applied พื้นที่ทำการ :					
4					
Area Pesticide Applied พื้นที่ทำการ :					
5					
Area Pesticide Applied พื้นที่ทำการ :					
6					
Area Pesticide Applied พื้นที่ทำการ :					

C. PEST STATUS สถานะสัตว์รบกวน

Pest สัตว์รบกวน	Level ระดับ	Location Found สถานที่พบ	Remarks หมายเหตุ
1			
2			
3			
4			

D. RECOMMENDATIONS BY RENTOKIL INITIAL คำแนะนำโดยเร็นโทคิล อินนิเชียล

Type ประเภท	Recommendations คำแนะนำ

E. SERVICE VISIT NOTES บันทึกการบริการ

เข้ามาทำพินิจการบนหมอกควันให้ห้องรถทัวร์

F. APPLICATOR'S INFORMATION รายละเอียดผู้ให้บริการ

I declare the information above is true and correct กระผม/ดิฉัน ขอรับรองว่า รายละเอียดข้างต้นเป็นความจริงและถูกต้อง : Signature ลายเซ็น :	I acknowledge receipt of the above report กระผม/ดิฉัน รับทราบเรื่องข้างต้นและขอรับเอกสาร :
Applicator's Name ชื่อผู้ให้บริการ	
License No ใบอนุญาตเลขที่ :	
Treatment Date วันที่ทำการ :	
Name of Other Applicator(s) ชื่อผู้ให้บริการท่านอื่น & ใบอนุญาตเลขที่ :	
Vehicle No ทะเบียนรถ :	
Rentokil Initial (Thailand) Ltd t 02-290-8500 f 0	

G. CUSTOMER'S SIGNATURE/COMPANY STAMP ลายเซ็นลูกค้า/ประทับตราบริษัท

Floor 1	Floor 2	Floor 3	Floor 4	Floor 5	Floor 6	Floor 7
104 ✓	203 ✓	301 ✗	401 ✗	501 ✓	601 ✓	Laundry Room
105 ✓	204 ✓	302 ✗	402 ✗	502 ✓	602 ✓	
106 ✓	205 ✓	303 ✓	403 ✓	503 ✓	603 ✓	
107 ✓	206 ✓	304 ✓	404 ✓	504 ✓	604 ✗	
108 ✓	207 ✓	305 ✓	405 ✗	505 ✓	605 ✗	
109 ✗	208 ✓	306 ✓	406 ✗	506 ✓	606 ✓	
110 ✓	209 ✗	307 ✓	407 ✓	507 ✗	607 ✗	
111 ✓	210 ✓	308	408 ✓	508 ✗	608 ✓	
112 ✓	211 ✗	309 ✓	409 ✗	509 ✗	609 ✓	
115 ✗	212 ✓	310 ✓	410 ✓	510 ✗	610 ✗	
116 ✓	215	311 ✓	411 ✓	511 ✗	611 ✓	
HM ✓	217 ✓	312 ✓	412 ✗	512 ✗	612 ✗	
HK1a ✓	HK2a	315 ✓	415 ✓	515 ✗	615 ✓	
HK1b	HK2b	317	417 ✓	517 ✓	617 ✗	
		HK3a ✓	HK4a ✗	HK5a ✓	HK6a ✓	
		HK3b	HK4b	HK5b	HK6b	

Total Guest Room		
Floor 1	11	Room
Floor 2	12	Room
Floor 3	14	Room
Floor 4	14	Room
Floor 5	14	Room
Floor 6	14	Room

79